



Техническая поддержка 1С-Парус
retailsupport@rarus.ru +7(495)250-6224



Использование инфокиоска "ШТРИХ-INFO" v.3 с типовым отраслевым решением «1С-Парус: Магазин ред. 2»

Методические рекомендации

Москва, 2007 год

ПРАВО ТИРАЖИРОВАНИЯ ПРОГРАММНЫХ СРЕДСТВ И ДОКУМЕНТАЦИИ ПРИНАДЛЕЖИТ ООО «1С-РАРУС»

Приобретая настоящие методические рекомендации,
вы тем самым даете согласие не допускать
копирования документации
без письменного разрешения ООО «1С-РАРУС»

Реализация: ДАНПРТ
Документация: ДАНПРТ

1С-Рарус

103055, Москва, ул.Бутырский вал д. 68

☎ tel: +7 (495) 250-6224 (линия консультаций)

☎ tel: +7 (495) 250-6383 (отдел продаж)

📠 fax: +7 (495) 250-6393

✉ e-mail: shop@rarus.ru retailsupport@rarus.ru

🌐 URL: <http://www.rarus.ru>

Содержание

Введение.....	4
Подключение устройства.....	4
Установка и настройка программного обеспечения.....	4
Заключение.....	6

Введение

"ШТРИХ-INFO v.3" – это мультимедийный интерактивный киоск, предназначенный для предоставления покупателям быстрого доступа к подробной информации по интересующим их товарам и услугам. "ШТРИХ-INFO v.3" построен на базе IBM PC компьютера и оснащен многоплоскостным сканером штрихкодов и дисплеем, чувствительным к касанию (Touch Screen). Инфокиоск поставляется с предустановленной операционной системой Windows XP Home.

Подключение устройства

Подключите инфокиоск к локальной сети, настройте параметры сети, задайте уникальное имя компьютеру. Данные операции должны выполняться системным администратором предприятия.

Установите, если нужно драйвер сенсорного экрана и откалибруйте его. В тестируемом экземпляре использовалась сенсорная панель фирмы General Touch. При установке драйвера следуйте инструкции. Драйвер сенсорной панели, как правило, можно найти на диске «D:» инфокиоска или скачать с сайта производителя панели.

На время настройки к инфокиоску можно подключить стандартную клавиатуру с интерфейсом PS/2 или USB.

Установка и настройка программного обеспечения

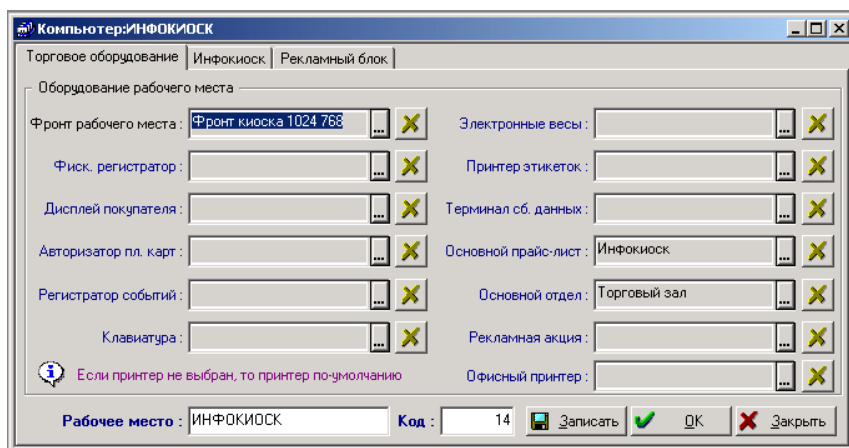
Установите на инфокиоск платформу «1С-Предприятие 7.7» с компонентой «Оперативный учет». Установку можно производить с внешнего привода компакт-дисков (с интерфейсом USB) или с дистрибутива, расположенного на каком-либо сетевом ресурсе.

Запустите «1С-Предприятие 7.7» и добавьте в список информационных баз рабочую базу «1С-Рарус: Магазин ред. 2». Откройте базу «1С-Рарус: Магазин ред. 2», авторизовавшись пользователем с правами администратора.

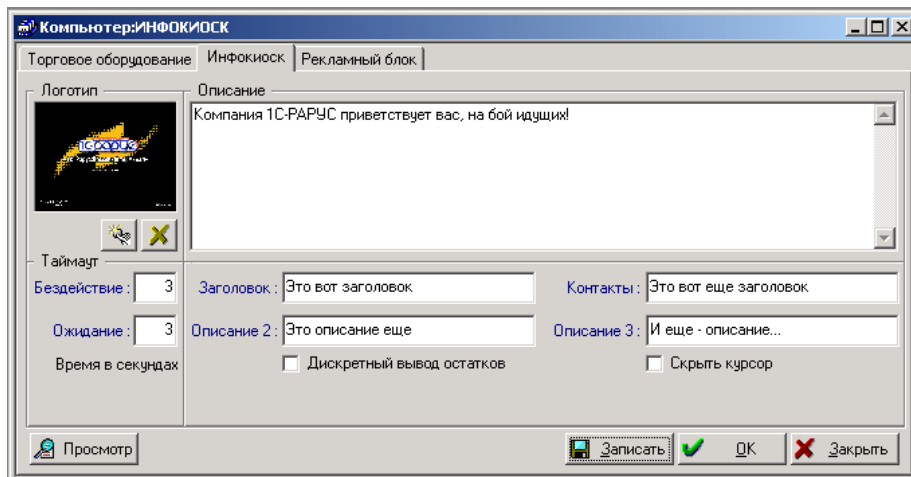
Выберите пункт меню «Сервис»-«Настройка оборудования»-«Компьютеры» и откройте карточку компьютера, соответствующую инфокиоску.

В поле «Фронт рабочего места» выберите из списка фронт инфокиоска с разрешением, соответствующим разрешению инфокиоска.

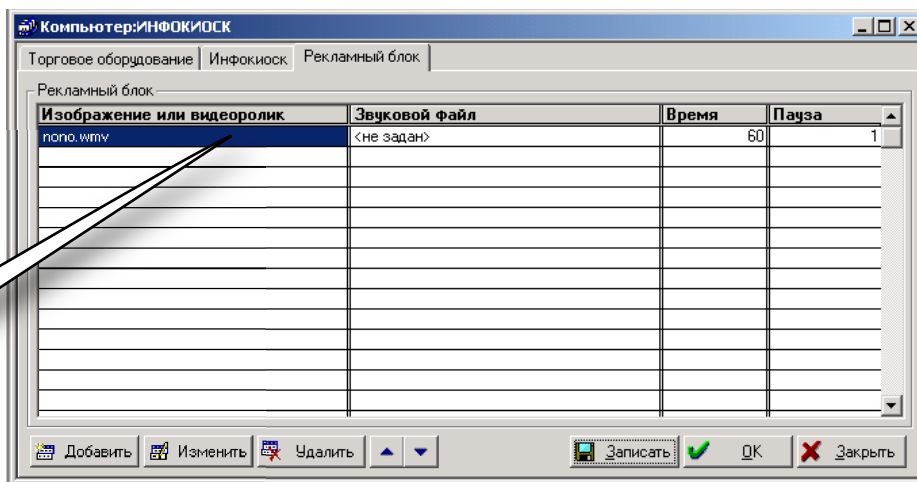
Если инфокиоск будет отображать информацию не обо всех товарах, а только о тех, для которых это необходимо, целесообразно сформировать специальный прайс-лист для инфокиоска и указать здесь его в качестве основного прайс-листа.



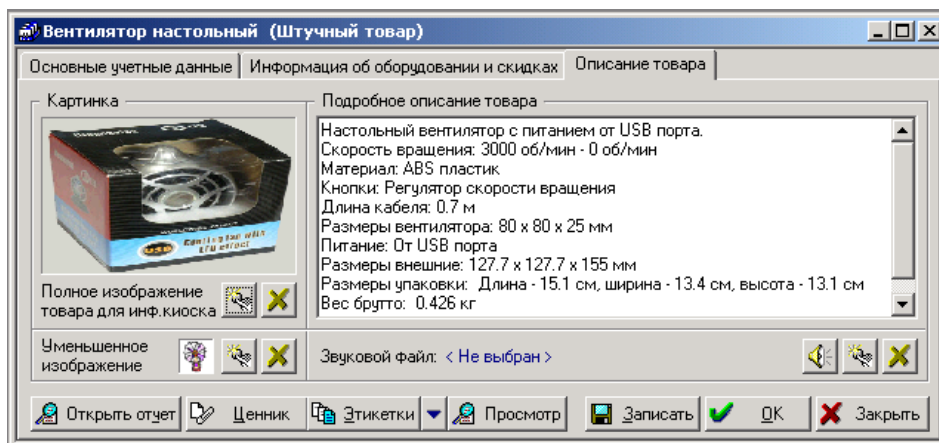
Оценить, как это будет выглядеть на экране можно, нажав кнопку «Просмотр». Чтобы вернуться в обычный режим, нажмите «Esc».



Видеоролик



Убедитесь, что в карточках товаров создано описание для инфокиоска, выбрано изображение и звуковой файл, если нужно.



Откройте форму фронта инфокиоска, нажав клавишу "F12" или выбрав в меню пункт "Документы"-**"Розница"**-**"Регистрация продаж"**. Чтобы закрыть форму, необходимо нажать клавишу "Esc".

Заключение

Более подробно настройка работы инфокиоска описана в руководстве на программный продукт "1С-Рарус: Магазин ред. 2".

Если у вас возникли сложности при подключении и настройке принтера, обращайтесь в группу технической поддержки "1С-Рарус" по тел. +7 (495) 250-6224 или электронной почте retailsupport@rarus.ru.