



Техническая поддержка 1С-Парус
retailsupport@rarus.ru +7(495)250-6224



Использование электронных весов Штрих-М5Ф с типовым отраслевым решением «1С-Парус: Магазин ред. 2»

Методические рекомендации

Москва, 2007 год

ПРАВО ТИРАЖИРОВАНИЯ ПРОГРАММНЫХ СРЕДСТВ И ДОКУМЕНТАЦИИ ПРИНАДЛЕЖИТ ООО «1С-РАРУС»

Приобретая настоящие методические рекомендации,
вы тем самым даете согласие не допускать
копирования документации
без письменного разрешения ООО «1С-РАРУС»

Реализация: ДАНПРТ
Документация: ДАНПРТ

1С-Рарус

103055, Москва, ул.Бутырский вал д. 68

☎ tel: +7 (495) 250-6224 (линия консультаций)

☎ tel: +7 (495) 250-6383 (отдел продаж)

📠 fax: +7 (495) 250-6393

✉ e-mail: shop@rarus.ru retailsupport@rarus.ru

🌐 URL: <http://www.rarus.ru>



Содержание:

Введение	4
1. Подключение устройства к Типовому решению (ТР)	4
Заключение	6

Введение

Новейшие весы Штрих М5ТФ обладают расширенными функциональными возможностями. Имеют современный дизайн и могут использоваться, как для обычной стационарной работы, так и в составе автоматизированных систем учета товаров. Имеют встроенный модуль подсветки индикации и весовой модуль от Штрих М5.

Основные возможности:

- Определение массы взвешиваемого товара
- Звуковая и визуальная индикация в работе весов
- Вычисление массы товара с учетом тары

1. Подключение устройства к Типовому решению (ТР)

Внимание! В случае использования конвертеров USB-COM возможны проблемы с обнаружением устройства.

Все работы по подключению и настройке любого оборудования в ТР производятся только с правами «Администратора».

Подключение весов к ТР выполняется в следующем порядке:

1. Откройте рабочую базу ТР и создайте элемент «Справочника оборудования»:
 - Класс оборудования: Весы и ценники
 - Модель: Штрих-М5Ф
 - Логический номер: оставьте поле пустым или укажите 1

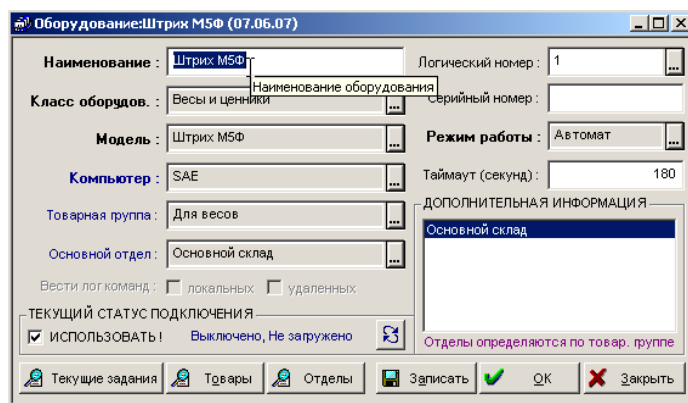


Рис.1

Нажмите кнопку «Записать». Установите флажок «Использовать» и нажмите кнопку «OK»

2. Попробуйте включить оборудование.

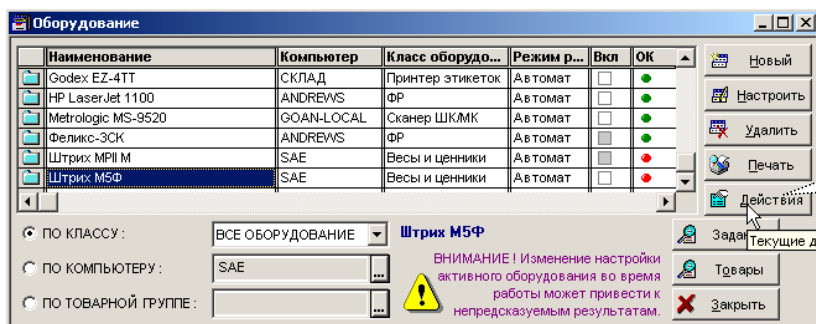
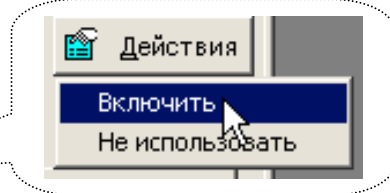


Рис.2



- В меню «Сервис -> Параметры» появится закладка страницы свойств драйвера весов. Выбрать тип весов: Штрих POS2. Нажмите кнопку «Поиск оборудования». Если поиск успешен – напротив номера COM-порта появится надпись «Весы найдены». Двойным кликом мыши выберите их (рис.3). Нажать кнопку «Проверка связи» - в строке результат можно видеть текущую массу товара на весах. В случае неудачного поиска необходимо проверить физическое подключение устройства к компьютеру и работоспособность данного COM-порта системного блока.

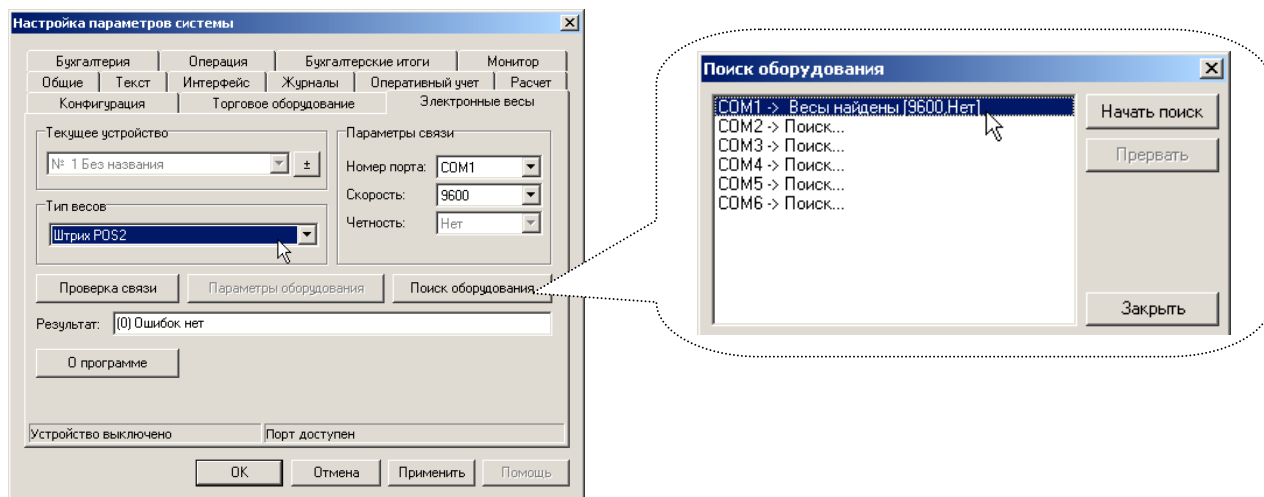


Рис.3

- Вернуться в справочник «Оборудование» и повторить пункт №2 «Действие - Включить». Появится «✓» напротив строки оборудования «Штрих-М5Ф», означающая, что устройство включено.
- Открыть справочник «Компьютеры» (рис.4) и проверить, что в строке Электронные весы выбрано именно это устройство («Штрих-М5Ф»).

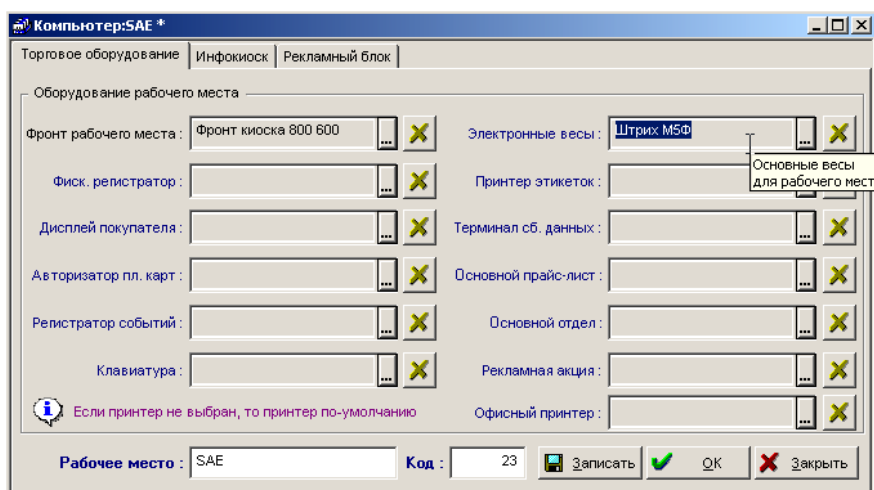


Рис.4

Если все операции выполнены успешно, можно проверить работу весов, открыв фронт кассира (меню «Документы» - «Розница» - «Регистрация продаж») и выбрав любой товар и нажать «Вес».

Заключение

По всем вопросам, связанным с подключением торгового оборудования к ТОР «1С-Рарус» обращайтесь в группу технической поддержки ДАНПРТ (тел.: 250-6224, E-mail: retailsupport@rarus.ru)