



Техническая поддержка 1С-Парус  
retailsupport@rarus.ru +7(495)250-6224



# **Использование сканера Proton ICS-1100 (интерфейс «В разрыв клавиатуры») с типовым отраслевым решением «1С-Парус: Магазин ред. 2»**

Методические рекомендации

Москва. 2007 год

## ПРАВО ТИРАЖИРОВАНИЯ ПРОГРАММНЫХ СРЕДСТВ И ДОКУМЕНТАЦИИ ПРИНАДЛЕЖИТ ООО «1С-РАРУС»

Приобретая настоящие методические рекомендации,  
вы тем самым даете согласие не допускать  
копирования документации  
без письменного разрешения ООО «1С-РАРУС»

Реализация: ДАНПРТ  
Документация: ДАНПРТ

1С-Рарус

103055, Москва, ул.Бутырский вал д. 68

☎ tel: +7 (495) 250-6224 (линия консультаций)

☎ tel: +7 (495) 250-6383 (отдел продаж)

☎ fax: +7 (495) 250-6393

✉ e-mail: [shop@rarus.ru](mailto:shop@rarus.ru) [retailsupport@rarus.ru](mailto:retailsupport@rarus.ru)

🌐 URL: <http://www.rarus.ru>



## Содержание:

Введение .....	4
Подключение сканера .....	4
Настройка сканера.....	4
Подключение к ТР «1С-Парус: Магазин ред. 2» .....	7
Заключение .....	10

## Введение

Для корректной работы сканера, эмулирующего нажатия клавиш клавиатуры, необходимо, чтобы программа могла выделять данные, полученные от сканера из общего потока данных от клавиатуры. Для этого используются т. н. префиксы и постфиксы (суффиксы) – редко встречающиеся сочетания символов, обрамляющие пакет данных (префикс передается непосредственно перед пакетом, постфикс – сразу после него). Программа (драйвер сканера) постоянно отслеживает и анализирует данные, поступающие в буфер клавиатуры. Как только она встречает сочетание символов, соответствующее заданному префиксу, она считает все символы, поступившие после него (вплоть до постфикса) данными от сканера штрихкода и обрабатывает их именно как штрихкод (производит поиск в справочнике «Номенклатура» или заполняет поле «Код» в карточке товара и т. п.). Таким образом, происходит корректная обработка данных, полученных от сканера аналогично ситуации со сканером, подключаемым к RS232-порту компьютера.

## Подключение сканера

Выключите компьютер. Подключите сканер в разъем компьютера PS/2 вместо клавиатуры. Клавиатуру подключите к свободному разъему кабеля сканера. Включите компьютер. Подробнее процесс подключения описан в оригинальном руководстве по подключению и настройке сканера.

## Настройка сканера

Пользуясь нижеприведенной таблицей, настройте сканер штрихкода, считывая им коды таблицы по порядку – сверху вниз.

	Штрихкод	Действие
1	 ЗАВОДСКИЕ УСТАНОВКИ	Сброс настроек сканера в настройки по умолчанию
2	 ИНТЕРФЕЙС «РАЗРЫВ КЛАВИАТУРЫ»	Активация интерфейса «В разрыв клавиатуры»
3	 ПРОГРАММА	Перевод сканера в режим программирования
4	 КОНТРОЛЬ ПЕРЕДАЧИ ПРИСТАВКИ	Режим программирования префикса
5	 2	Программирование символа «+»

6	 В	Программирование символа «+»
7	 2	Программирование символа «+»
8	 В	Программирование символа «+»
9	 2	Программирование символа «+»
10	 В	Программирование символа «+»
11	 КОНЕЦ	Завершение и сохранение программирования префикс и сохранение настроек
12	 КОНТРОЛЬ ПЕРЕДАЧИ СУФФИКСА	Режим программирования суффикса
13	 2	Программирование символа «+»
14	 В	Программирование символа «+»
15	 2	Программирование символа «+»
16	 В	Программирование символа «+»

17	 2	Программирование символа «+»
18	 В	Программирование символа «+»
19	 КОНЕЦ	Завершение программирования суффикса и сохранение настроек
20	 СИСТЕМНЫЙ СУФФИКС	Режим программирования системного суффикса
21	 0	Системный суффикс отсутствует
22	 ВЫХОД	Выход из режима программирования и сохранение настроек

Проверьте работу сканера. Для этого, запустите приложение «Блокнот» (или любой другой текстовый редактор) и отсканируйте любой штрихкод. В окне программы должна появиться примерно такая строка: «+++123456+++» (вместо «123456» будут присутствовать цифры вашего штрихкода). После сканирования курсор должен находиться сразу за последним символом «+» (не на следующей строке).

## Подключение к ТР «1С-Рарус: Магазин ред. 2»

Для того чтобы правильно настроить программу для работы с клавиатурным сканером, сделайте следующее:

Запустите программу «1С-Рарус: Магазин ред. 2».

Откройте форму списка справочника «Оборудование» (меню «Сервис»-«Настройка оборудования»-«Оборудование»). Нажмите кнопку «Новый», откроется форма нового элемента. Выберите класс оборудования – «Сканер ШК/МК» и модель «Сканер ШК и МК клавиатурный»

Оборудование:Сканер ШК и МК клавиатурный (28.09.06) \*

Наименование : Сканер ШК и МК клавиатурный Логический номер : ...

Класс оборудов. : Сканер ШК/МК Серийный номер : ...

Модель : Сканер ШК и МК клавиатурный Режим работы : Автомат

Компьютер : SAE Таймаут (секунд) : 180

Товарная группа : ...

Основной отдел : ...

Вести лог команд : ☐ локальных ☐ удаленных

ТЕКУЩИЙ СТАТУС ПОДКЛЮЧЕНИЯ

☒ ИСПОЛЬЗОВАТЬ Изменено. Запишите !

Дополнительная информация

Для данного класса оборудования список обслуживаемых отделов не определен.

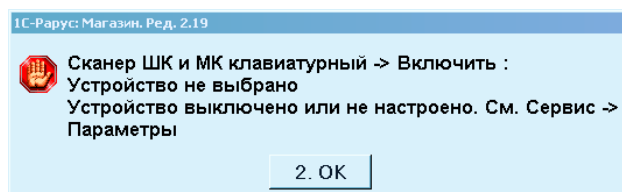
Текущие задания Товары Отделы Записать ОК Закрыть

Нажмите кнопку «Записать», поставьте галочку «Использовать» и нажмите кнопку «ОК». Форма закроется.

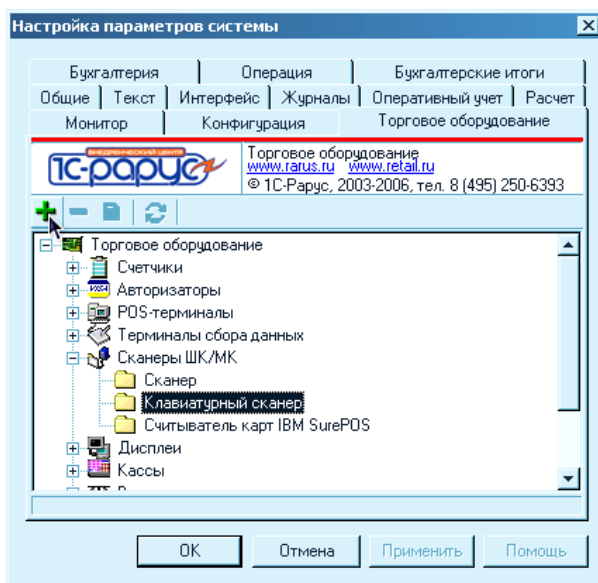
В форме списка выберите строку с вновь созданным элементом, нажмите кнопку «Действия» и выберите в выпадающем меню пункт «Включить»

Сканер ШК и МК клавиатурный	SAE	Сканер ШК/МК	Автомат	<input type="checkbox"/>	<input checked="" type="checkbox"/>	Удалить	Смотреть
Специальный принтер чеков	SAE	ФР	Автомат	<input type="checkbox"/>	<input checked="" type="checkbox"/>	Печать	Анал по
						Действия	врат че
						Включить	д колич
						Не использовать	а фиск
							ризащ

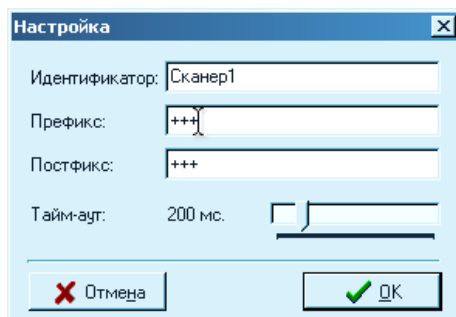
Появится окно с сообщением о том, что устройство выключено или не настроено. Игнорируйте его.



Выберите пункт меню «Сервис»-«Параметры»-«Торговое оборудование». В дереве оборудования выберите ветку «Сканеры ШК/МК»-«Клавиатурный сканер». Нажмите иконку «+» для того, чтобы добавить новый элемент.



Выберите в дереве оборудования созданный элемент и откройте окно настроек параметров оборудования, нажав на третью иконку сверху (в Фоме белого квадратика). Задайте префикс и постфикс для сканера – три символа «+».



Нажмите кнопку «ОК» и закройте окно «Настройка параметров системы». Включите сканер в форме списка справочника «Оборудование», нажав кнопку «Действия» и выбрав пункт «Включить» в выпадающем меню.



Если настройки сделаны правильно, в колонке «Вкл» появится флажок в строке «Сканер ШК и МК клавиатурный»



В случае, если настройка была произведена успешно, программа будет корректно работать со сканером. Проверить это можно, например, закрыв все окна в программе кроме основного и отсканировав любой штрихкод – должно появиться сообщение о том, что найден или не найден товар с соответствующим кодом.

## Заключение

Сканер Proton ICS-1100 – это светодиодный сканер повышенной дальности. Он уверенно считывает штрихкоды практически любого качества с расстояния до 50-60 см. Следует, однако иметь ввиду, что светодиодные сканеры плохо считывают этикетки с сильно изогнутых поверхностей и этикетки закрытые прозрачной пленкой или стеклом. В этих случаях следует использовать лазерные сканеры.

Если у вас возникли сложности при подключении и настройке сканера, обращайтесь в группу технической поддержки «1С-Парус» по тел. +7 (495) 250-6224 или электронной почте [retailsupport@rarus.ru](mailto:retailsupport@rarus.ru).