

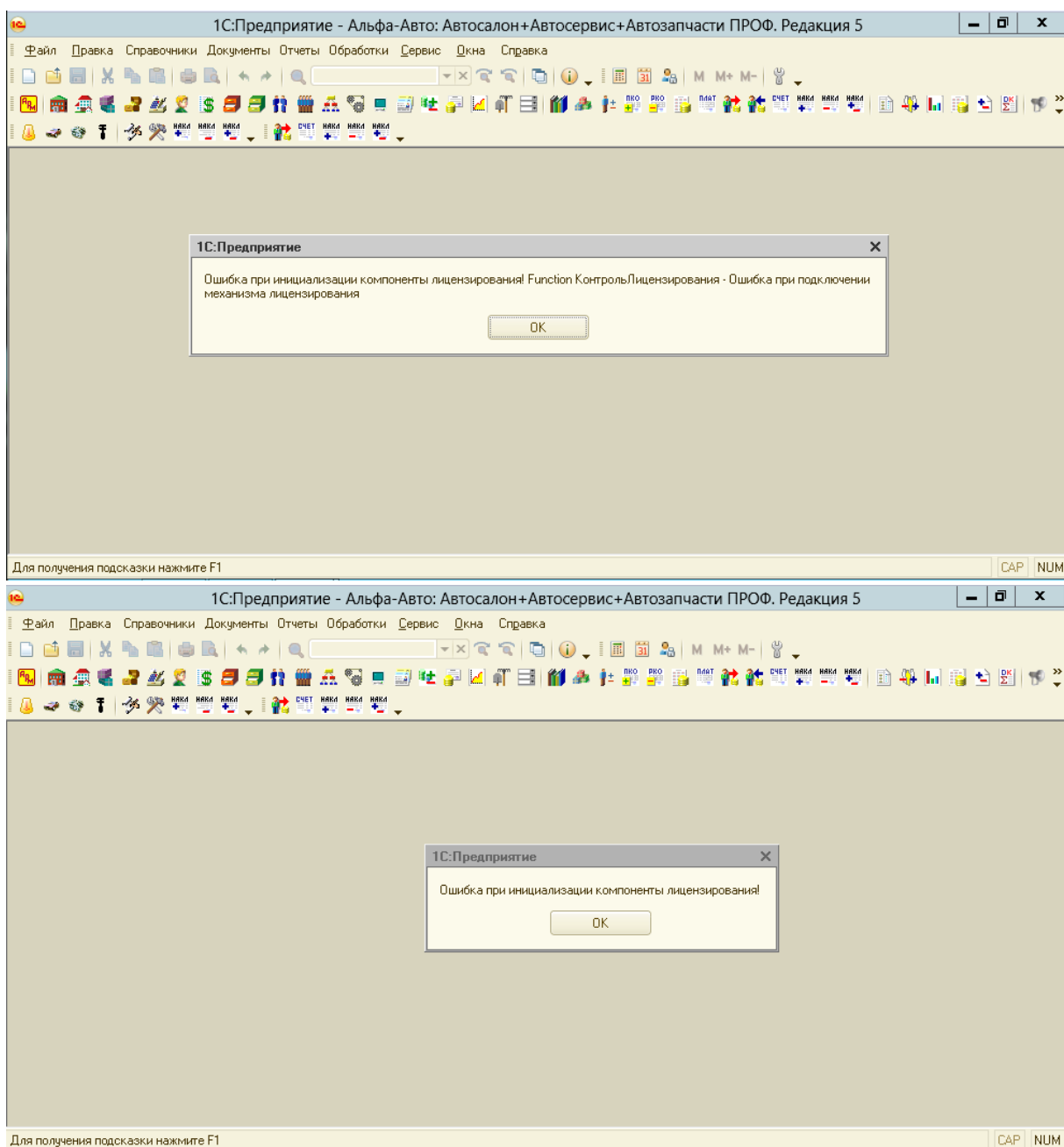
Использование Установщика компонент защиты

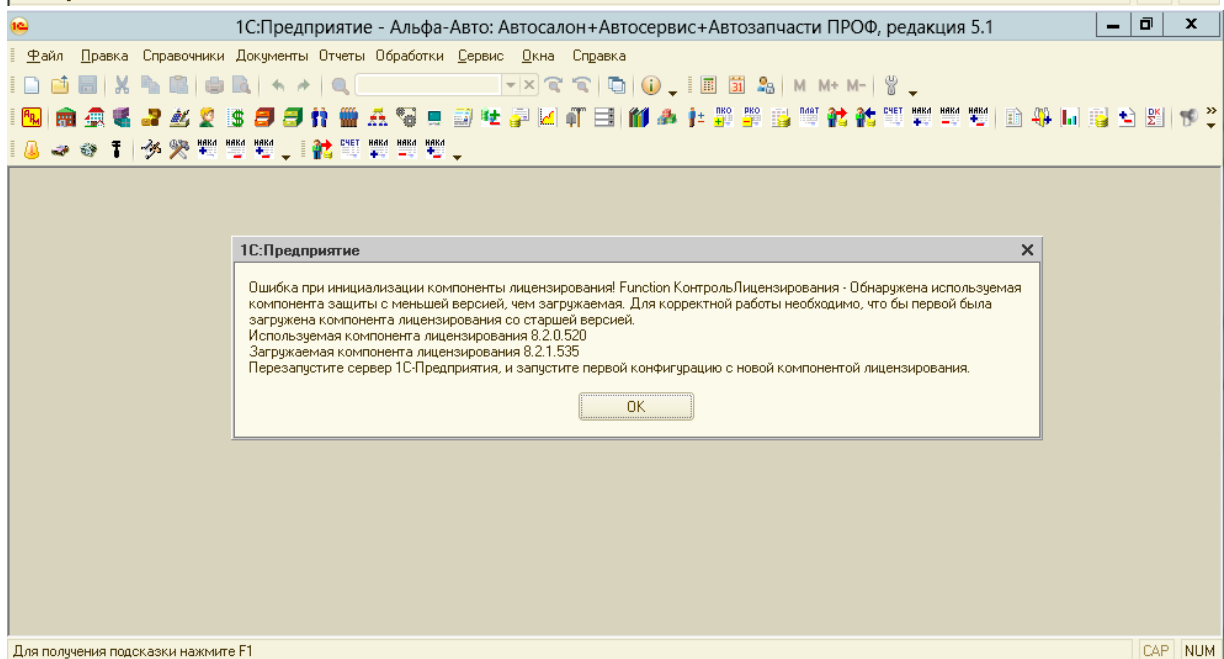
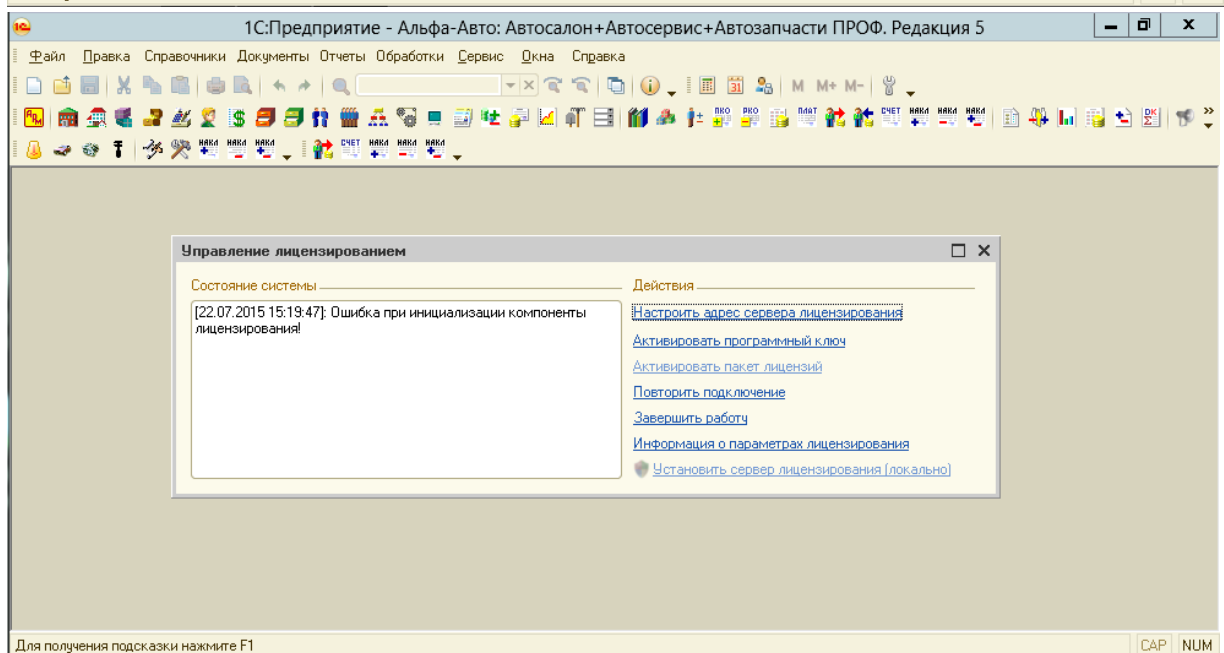
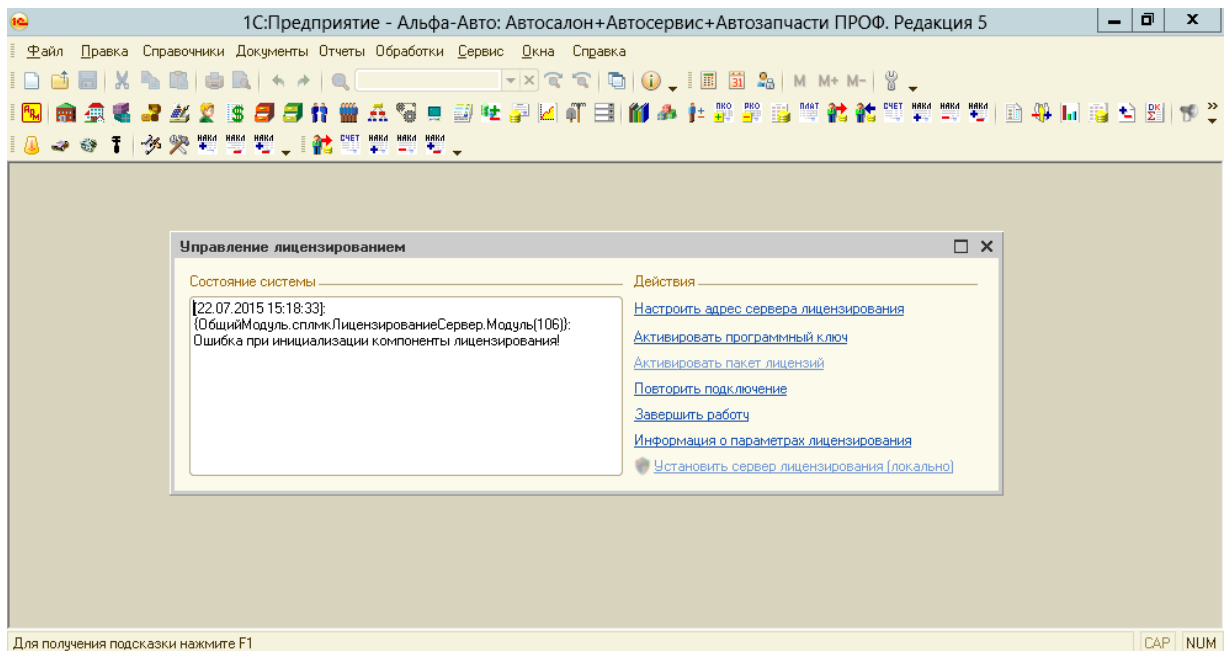
Оглавление

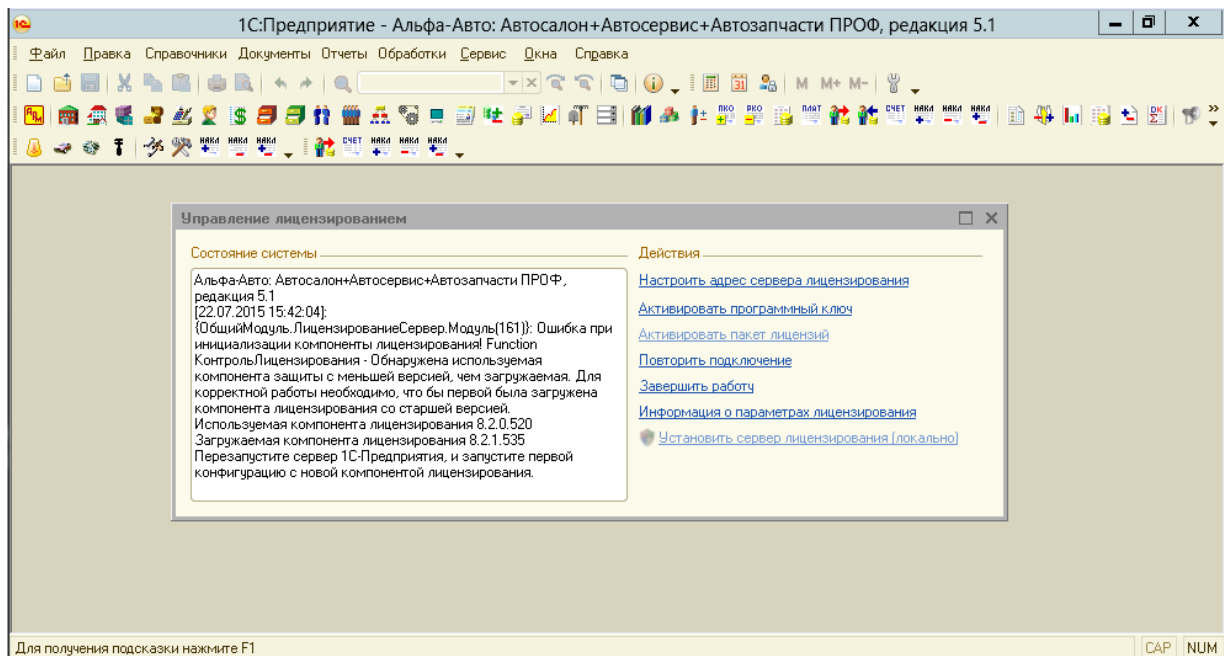
1. Скриншоты ошибок1
2. Причины возникновения проблемных ситуаций3
3. Порядок установки службы Загрузчика внешних компонент3

1. Скриншоты ошибок

У некоторых пользователей при запуске конфигурации возникают ошибки представленные на скриншотах ниже.



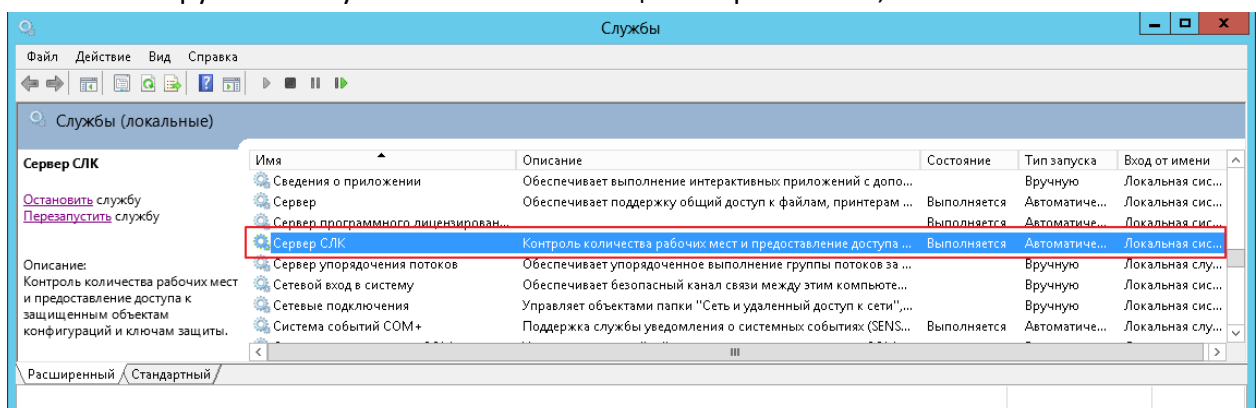




2. Причины возникновения проблемных ситуаций

Ошибки возникают при совокупности таких условий:

1. Пользователи используют клиент-серверную систему, т.е. используется сервер 1С, база размещается на SQL-сервере.
2. Выполняется одно из двух условий или же оба сразу:
 - В конфигурациях разработанных 1С-Рарус используются разные компоненты защиты,
 - На Сервере 1С запущена сторонняя конфигурация, разработанная на платформе 1С, но использующая катрановскую систему защиты. В службах данная система защиты отображается как Сервер СЛК, при этом в конфигурации разработанной 1С-Рарус используется компонента защиты версии ниже, чем 8.2.1.535.



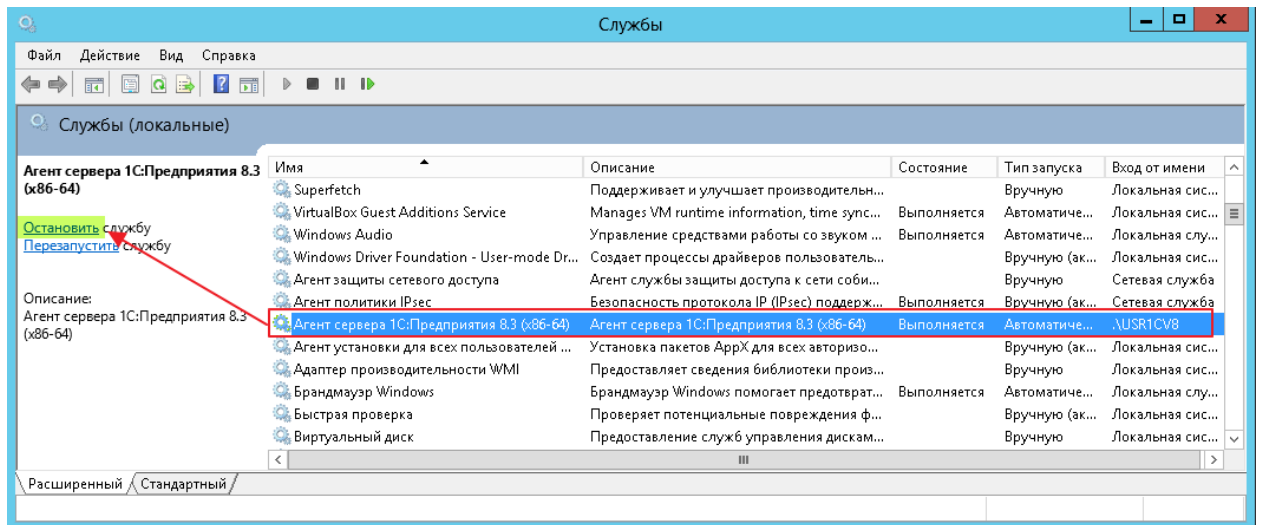
3. Порядок установки службы Загрузчика внешних компонент

Для решения проблем описанных выше необходимо скачать Установщик компонент защиты, который размещен на сайте <http://\rarus.ru> в разделе **1С-Рарус - Поддержка → Файлы для скачивания → Файлы технической поддержки → Драйверы системы защиты → Для ПП на 1С:Предприятие 8.0-8.2** (или перейти [по ссылке](#)).

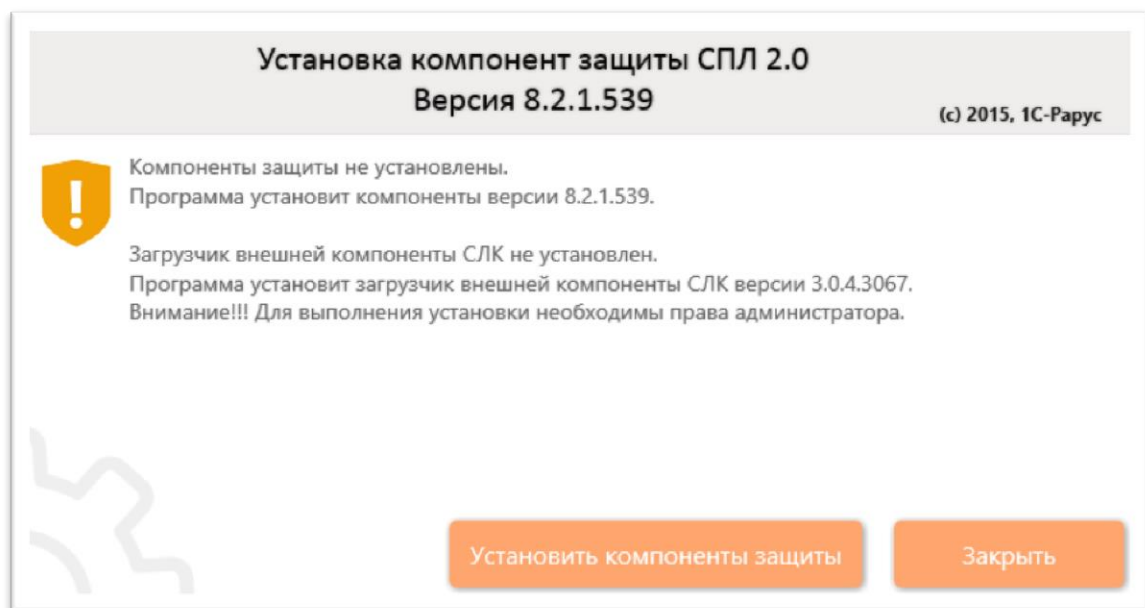
ВАЖНО!!!

Установщик необходимо запускать на сервере, на котором запускаются рабочие процессы кластера серверов 1С:Предприятие.

Перед запуском установщика необходимо закрыть все клиентские приложения размещенные на Сервере 1С, остановить службу «Агент сервера 1С:Предприятие».



Далее запустить установщик SPL_Setup_1.0.5.539.exe, в открывшемся окне нажать кнопку «Установить компоненты защиты»

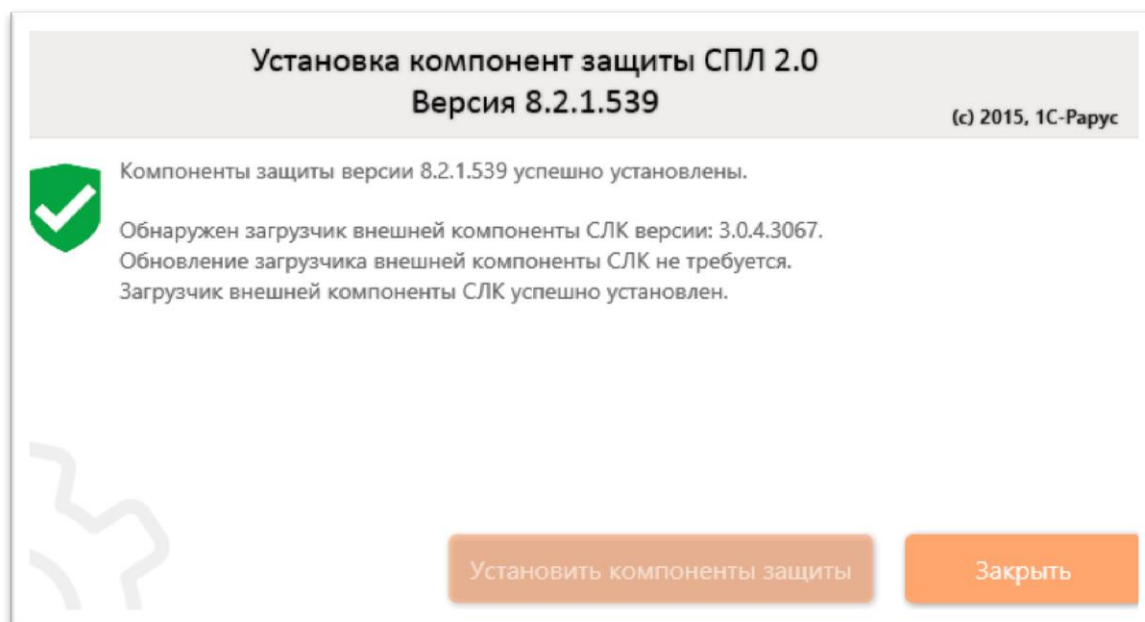


Если остались запущенными клиентские приложения или служба Сервера 1С, то может появиться такое предупреждение.

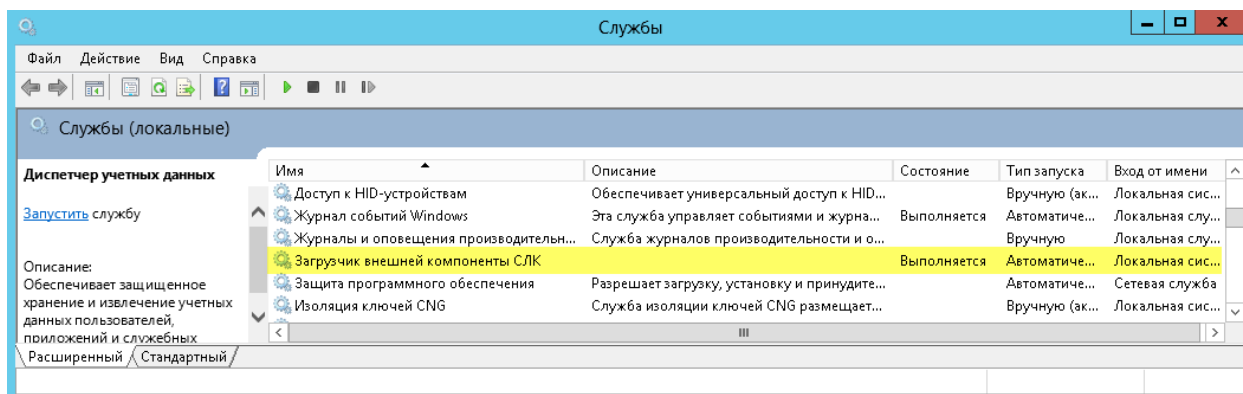


В этом случае необходимо отключить службу Сервера 1С, закрыть все клиентские приложения. Нажать кнопку «Установить компоненты защиты».

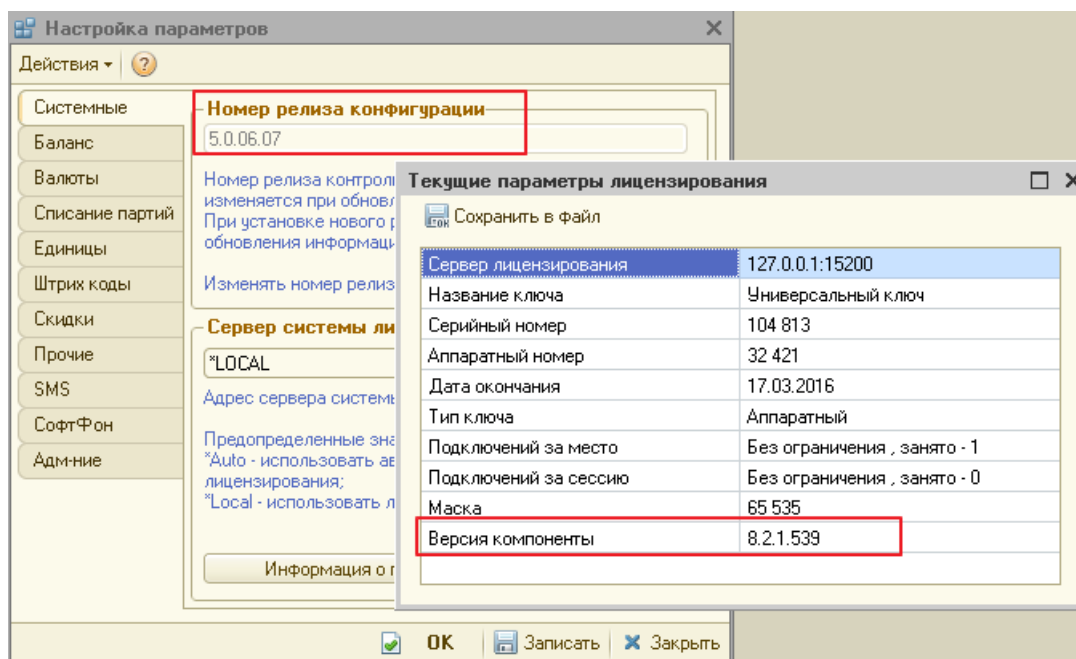
В итоге появится информация об окончании установки.



В результате появится новая служба «Загрузчик внешней компоненты СЛК».



Служба «Загрузчик внешней компоненты СЛК» в процессе работы автоматически заменяет версию компоненты защиты на актуальную во всех запущенных на Сервере 1С конфигурациях. На данный момент актуальная версия компоненты - 8.2.1.539.



Для дальнейшей работы необходимо запустить службу «Агент сервера 1С:Предприятие».

