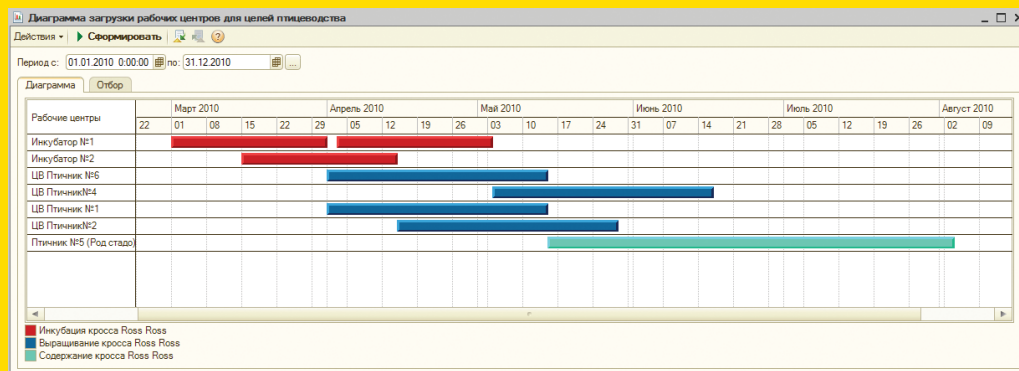


УПРАВЛЕНИЕ
ПТИЦЕФАБРИКОЙРешение для автоматизации
управления и учета
в птицеводстве

«1С:Управление птицефабрикой» – совместное ERP решение фирмы «1С» и Центра разработки «1С-Парус» разработанное на базе «1С:Управление производственным предприятием», предназначено для автоматизации управления и учета на птицеводческих предприятиях яичного и бройлерного направления замкнутого цикла, на птицеплемрепродукторах, на инкубаторно-птицеводческих станциях и в многоотраслевых холдингах, имеющих птицеводческие предприятия.

Задачи, решаемые с помощью
«1С:Управления птицефабрикой»

- Эффективное управление ассортиментом готовой продукции с учетом отраслевых товарных классификаторов: определение рациональности в процессах производства яйца и бройлерного производства, учет значенных показателей КРОССов, учет сезонных корректировок;
- Планирование в птицеводстве: формирование планов инкубации, посадки птицы, занятости птичников и инкубаториев;



- Получение прогнозируемых значений объема поголовья по данным о посадке птицы, привеса, потребления корма, яйценоскости, падежа.
- Оперативный контроль качества конечной продукции в соответствии с утвержденными спецификациями: сбор информации для анализа причин отклонений, принятия стратегических решения в области управления качеством;
- Контроль соблюдения сроков хранения готовой продукции и полуфабрикатов, организация оптимальной схемы товарного обеспечения заказов клиентов;
- Оперативный контроль текущего состояния бизнеса – учет и управление: доходы, расходы, динамика заказов, текущий выпуск продукции, ведение план-фактного анализа, оперативный расчет себестоимости;
- Управление кадрами, регламентированный кадровый учет в соответствии с требованиями законодательства и особенностями отраслевой принадлежности предприятия, автоматическое начисление заработной платы и связанных с ней налогов и сборов в соответствии с действующим законодательством.
- Формирование необходимой регламентированной документации и отчетности, в том числе отчетности АПК, точно и в срок.

ФУНКЦИОНАЛЬНЫЕ ВОЗМОЖНОСТИ «УПРАВЛЕНИЯ ПТИЦЕФАБРИКОЙ»

Учет процессов инкубации

- Поступление яйца;
- Сортировка яйца;
- Закладка яйца в инкубатор;
- Списание испорченного яйца;
- Вывод и сортировка молодняка.

Учет выращивания молодняка

- Регистрация привеса молодняка;
- Выбытие птицы – падеж, на плановый забой;
- Перевод молодняка;
- Реализация молодняка.

Формирование специализированной отчетности

- Отчет о процессах инкубации (СП-29);
- Карточка учета движения молодняка (СП-52);
- Отчет о движении скота и птицы на ферме (СП-51);
- Расчет определения прироста живой массы птицы (СП-44);
- Карточка учета движения взрослой птицы (СП-53);
- Отчет по переработке птицы и выходу продукции (СП-56) и многие другие.

Автоматизация планирования

- Планирование процессов инкубации, выращивания и содержания с учетом особенностей кросса;
- Расчет ожидаемых показателей по партии птицы: падеж, размер поголовья, затраты корма, яйценоскость, привес на будущие периоды.

Учет содержания промышленного (родительского) стада

- Перевод птицы;
- Регистрация сбора яйца;
- Сортировка собранного яйца;
- Выбраковка яйца на всех стадиях производства и перемещения.

Учет мясопереработки

- Забой птицы и получение продуктов забоя;
- Разделка продуктов забоя;
- Производство продукции более высокого уровня передела, хранение рецептур.

Учет отраслевой специфики в регламентированном учете

- Возможность ведения учета для целей исчисления ЕСХН;
- Возможность ведения раздельного учета по видам деятельности, облагаемым по разным ставкам налога на прибыль (сельскохозяйственная и прочая деятельность);
- Формирование и заполнение по данным, имеющимся в системе, форм регламентированной отчетности АПК (формы 5-АПК, 6-АПК, 8-АПК, 9-АПК, 10-АПК, 13-АПК, 15-АПК, 16-АПК, 17-АПК).

Управление автотранспортом

- Выписка и обработка путевых листов грузового автомобиля поврежденной (Форма №4-П) и сдельный (Форма №4-С);
- Расчет нормативного и фактического расхода топлива;
- Расчет выработки в путевых листах по различным параметрам

Обработка Помощник планирования

Действия ▾ Параметры

Сформировать план

N	Кросс	Дата запуска	Количество	Инкубация	Выращивание	Содержание
1	Ross	01.03.2010	45 000,000	Инкубация кросса Ross	Выращивание кросса Ross	Содержание кросса Ross
2	Ross	15.03.2010	30 000,000	Инкубация кросса Ross	Выращивание кросса Ross	
3	Ross	03.04.2010	20 000,000	Инкубация кросса Ross	Выращивание кросса Ross	

Документ планирования :План процессов в птицеводстве 000000001 от 18.02.2011 15:36:17

Закрыть

Внедрение и распространение программного продукта осуществляется сертифицированными партнерами фирмы «1С».



Фирма «1С»
Москва, 123056, а/я 64
Отдел продаж: Селезневская ул., 31
Тел.: (495) 737-92-57
Факс: (495) 681-44-07
www.1c.ru, solutions@1c.ru



«1С-Парус»
Нижегород, 603001
Нижеволжская наб., 4
Тел./факс: (831) 461-82-61
agro@rarus.nn.ru
www.rarus-nn.ru

