

Пошаговая настройка сторонней систем лояльности в РестАрт на примере UDS

По данному принципу можно подключить любую поддерживаемую систему лояльности. На данный момент [РестАрт](#) работает с четырьмя системами:



PRIME HILL

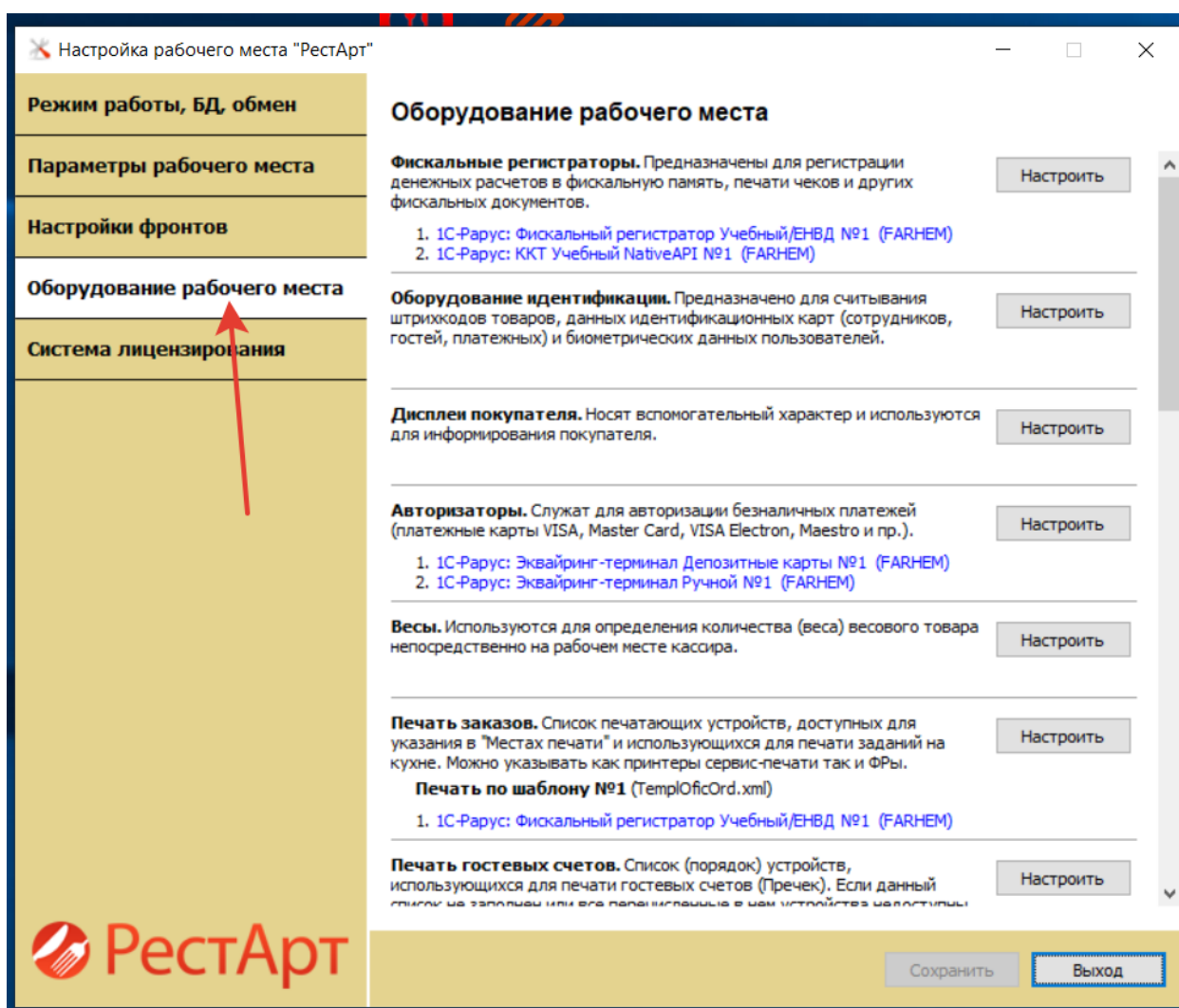


Loyalty



PremiumBonus

Шаг 1. Открываем программу РестАрт Настройка рабочего места и переходим на закладку Оборудование рабочего места:



Настройка рабочего места "РестАрт"

Режим работы, БД, обмен

Параметры рабочего места

Настройки фронтов

Оборудование рабочего места

Система лицензирования

Оборудование рабочего места

Фискальные регистраторы. Предназначены для регистрации денежных расчетов в фискальную память, печати чеков и других фискальных документов.

- 1С-Рарус: Фискальный регистратор Учебный/ЕНВД №1 (FARHEM)
- 1С-Рарус: ККТ Учебный NativeAPI №1 (FARHEM)

Оборудование идентификации. Предназначено для считывания штрихкодов товаров, данных идентификационных карт (сотрудников, гостей, платежных) и биометрических данных пользователей.

Дисплей покупателя. Носят вспомогательный характер и используются для информирования покупателя.

Авторизаторы. Служат для авторизации безналичных платежей (платежные карты VISA, Master Card, VISA Electron, Maestro и пр.).

- 1С-Рарус: Эквайринг-терминал Депозитные карты №1 (FARHEM)
- 1С-Рарус: Эквайринг-терминал Ручной №1 (FARHEM)

Весы. Используются для определения количества (веса) весового товара непосредственно на рабочем месте кассира.

Печать заказов. Список печатающих устройств, доступных для указания в "Местах печати" и использующихся для печати заданий на кухне. Можно указывать как принтеры сервис-печати так и ФРы.

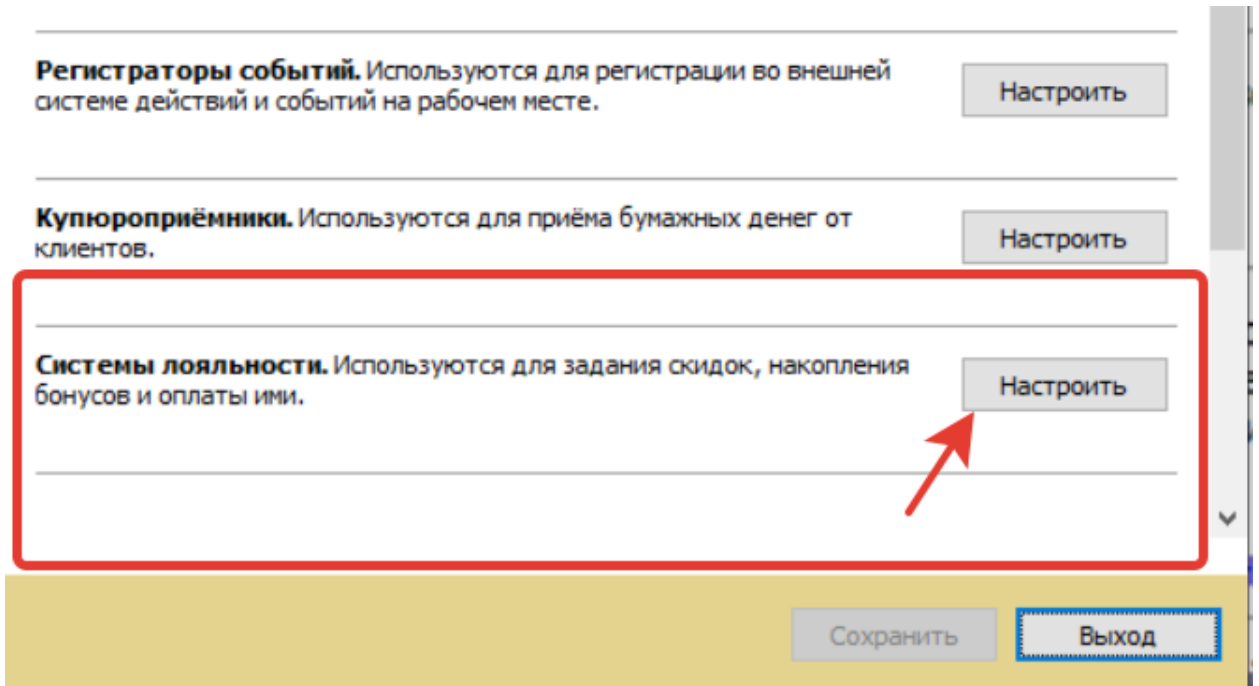
Печать по шаблону №1 (TempOficOrd.xml)

- 1С-Рарус: Фискальный регистратор Учебный/ЕНВД №1 (FARHEM)

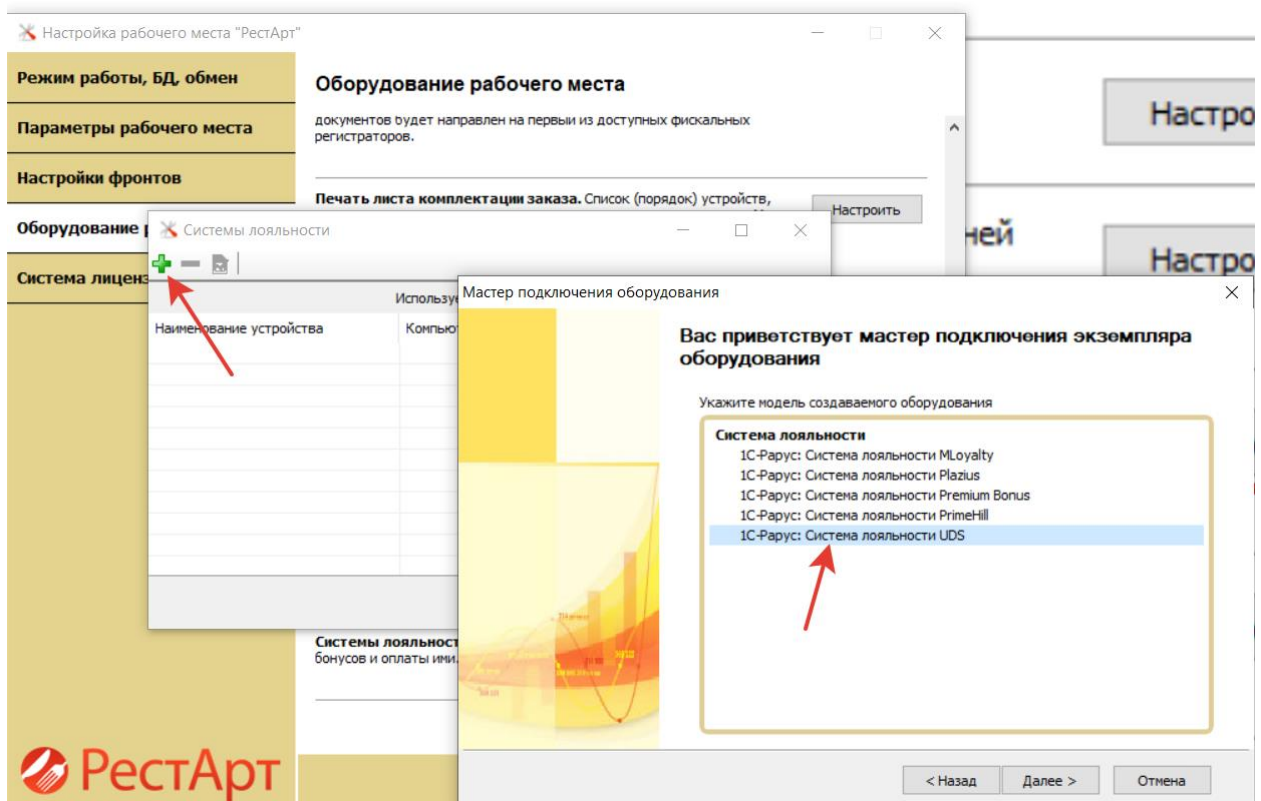
Печать гостевых счетов. Список (порядок) устройств, использующихся для печати гостевых счетов (Пречек). Если данный список не заполнен или все перечисленные в нем устройства недоступны.

РестАрт

Шаг 2. Прокручиваем список и находим раздел Системы лояльности. Кнопка *Настроить*:



Шаг 3. Создаем новый экземпляр оборудования и из списка выбираем 1С – Парус: Система лояльности UDS:



Шаг 4. В открывшейся форме настройки заполняем параметры, полученные от сервиса UDS:

Настройка рабочего места "РестАрт"

Режим работы, БД, обмен

Оборудование рабочего места

Параметры рабочего места

Настройки фронт

Оборудование

Система лиценз

документов будет направлен на первый из доступных фискальных регистраторов

Настройки устройства

Название: 1С-Парус: Система лояльности UDS №1

Id: AF62FB57-D802-4FA9-A6FE-249A68E46234

Модель: 1С-Парус: Система лояльности UDS

Тип: LoyaltySystem

Форма настройки

Наименование	Значение	Значение по умолчанию
Таймаут по умолчанию	120	120
Журнал событий	False	False
Отладочный лог	False	False
D компании		
APIKey		
Ширина чековой ленты	42	42
Хост	https://api.uds.app/partner/v2	https://api.uds.app/partner/v2

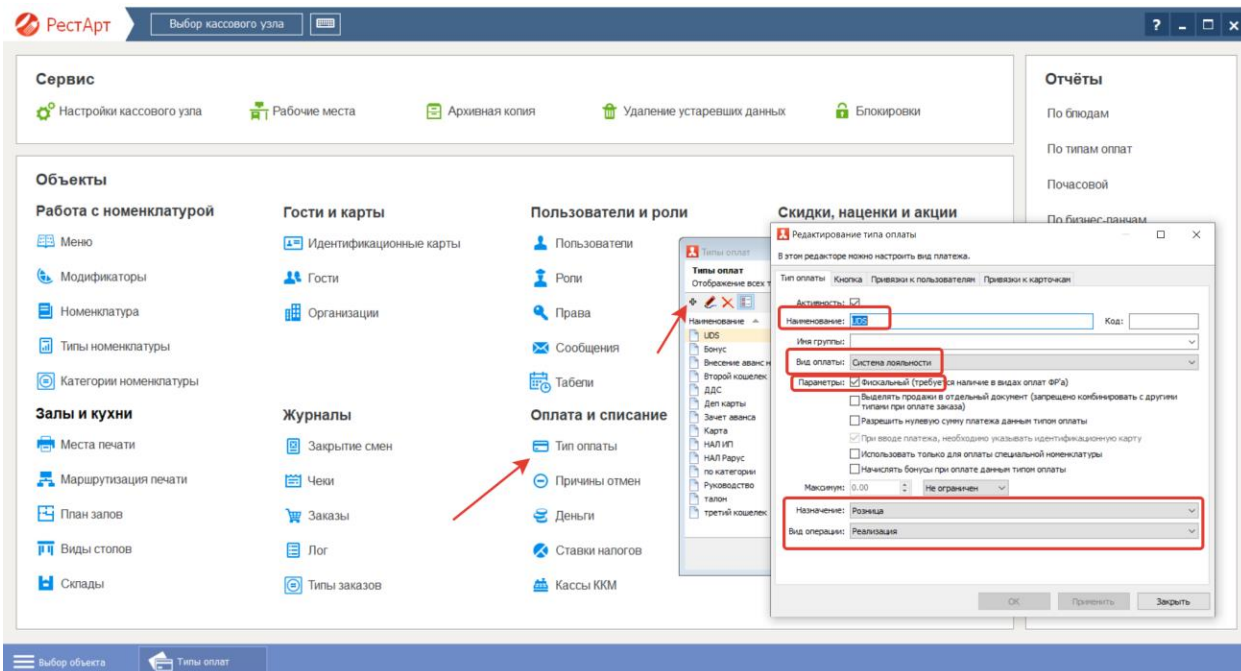
Таймаут по умолчанию. Используется в случае, если при вызове метода параметр Timeout равен 0

Закрывать

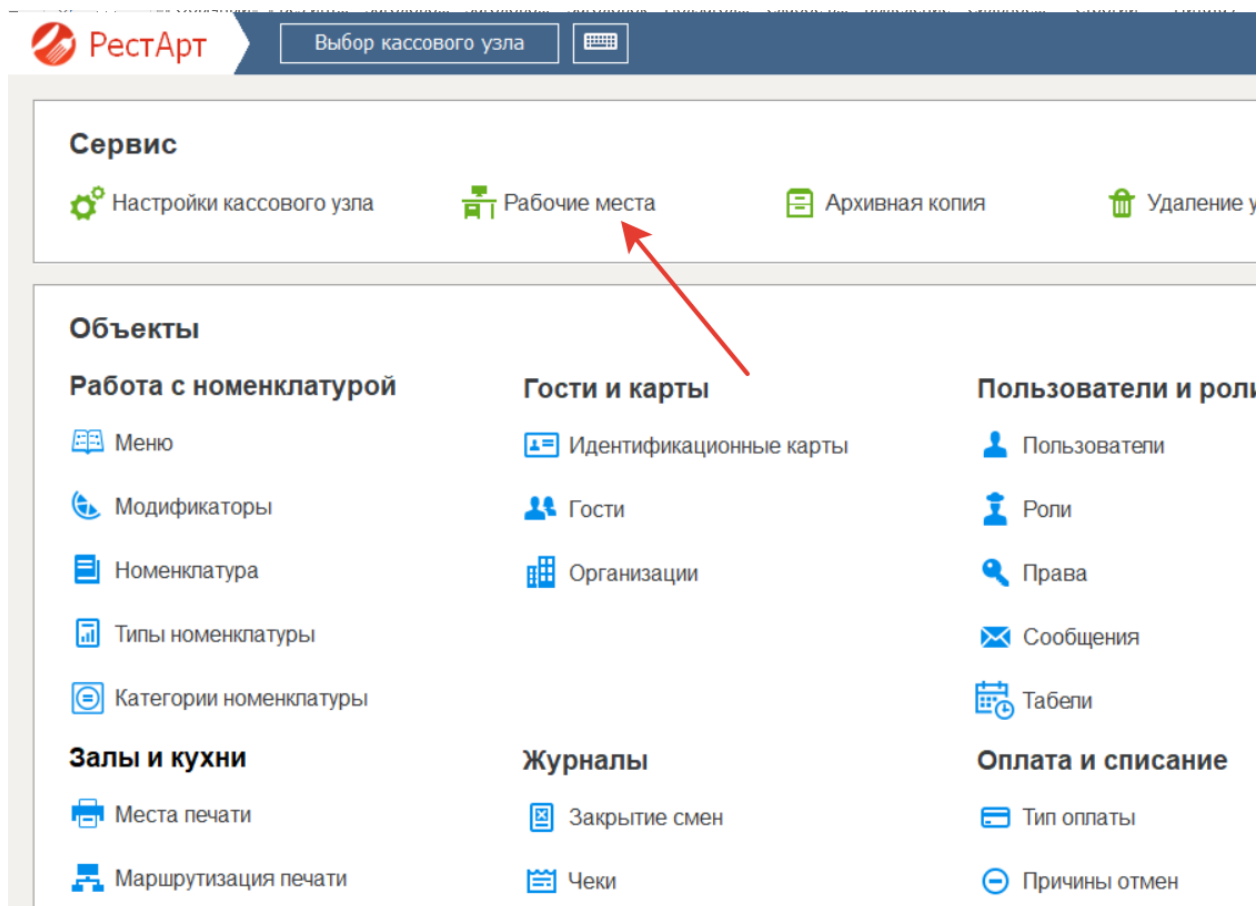
Сохранить

Выход

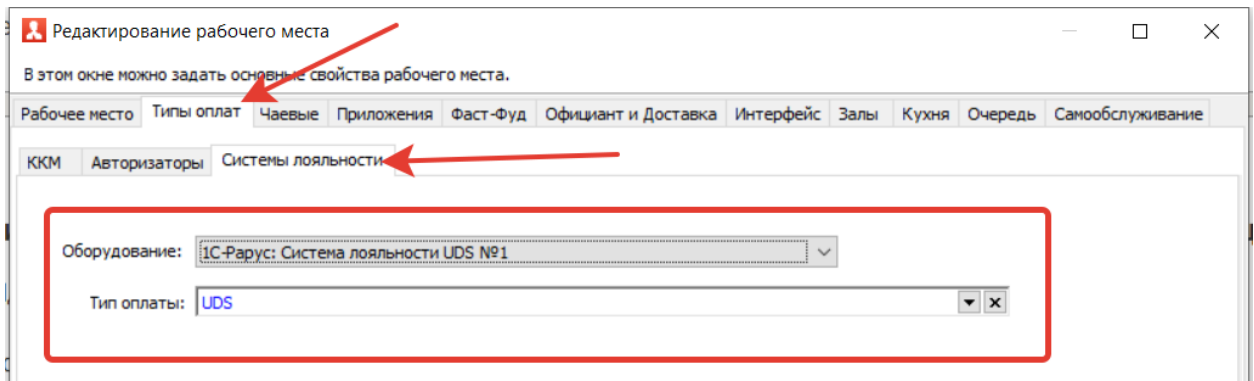
Шаг 5. Закрываем с сохранением программу Рестарт Настройка рабочего места и открываем программу Рестарт: Администратор. Находим справочник Типы оплат. В нем создаем новый тип оплаты или принимаем из бэка. Пример настроек типа оплаты ниже. Обязательно Вид оплаты должен иметь значение Система лояльности, а назначение Розница:



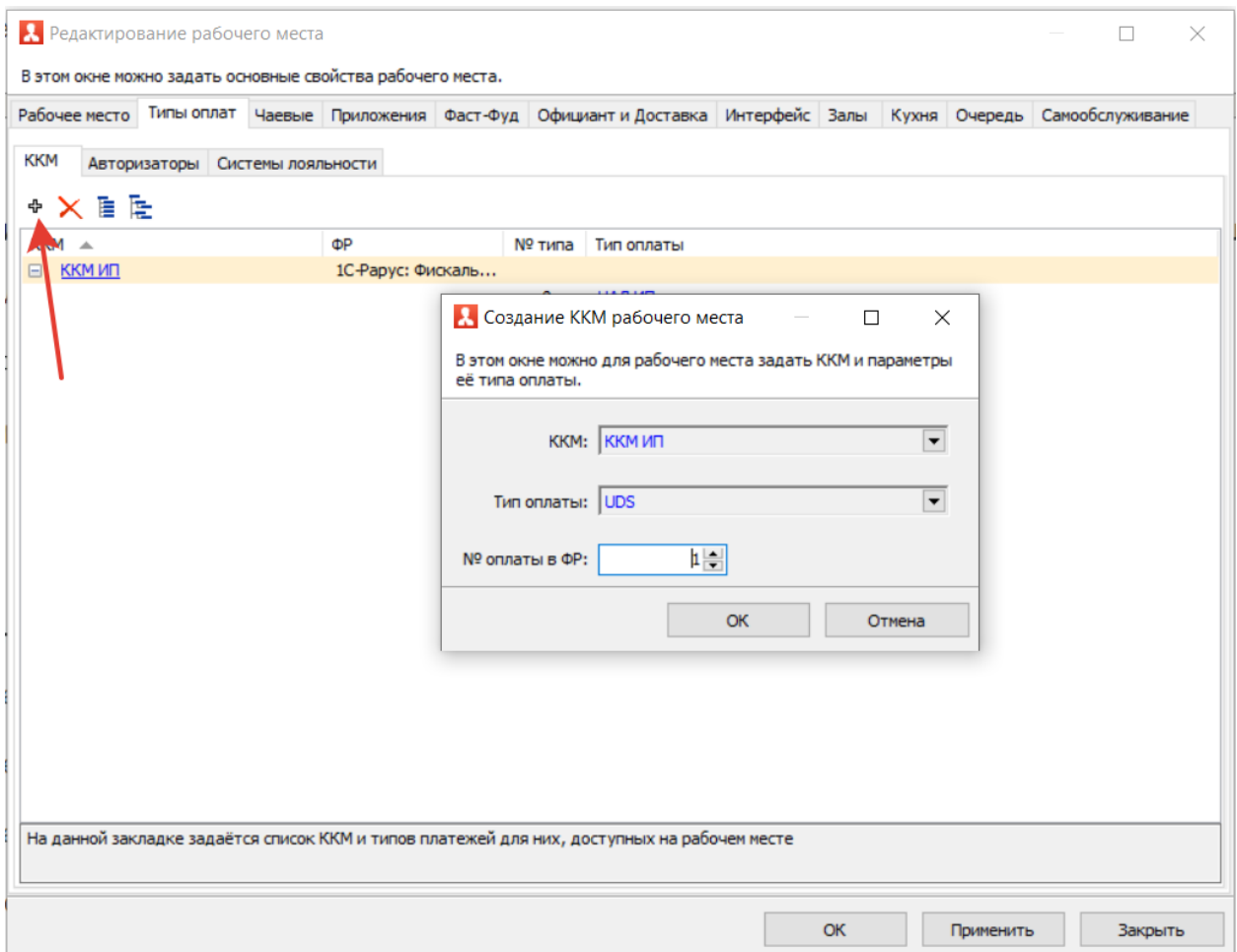
Шаг 6. Переходим в кассовое рабочее место:



Шаг 7. В свойствах рабочего места переходим в раздел Типы оплат и на закладку Системы лояльности. Заполняем два параметра:



Шаг 8. Если созданный тип оплаты должен быть фискальным, то на закладке ККМ добавляем тип оплаты в список прописанных:



На этом все. Система настроена на работу с внешней системой лояльности.