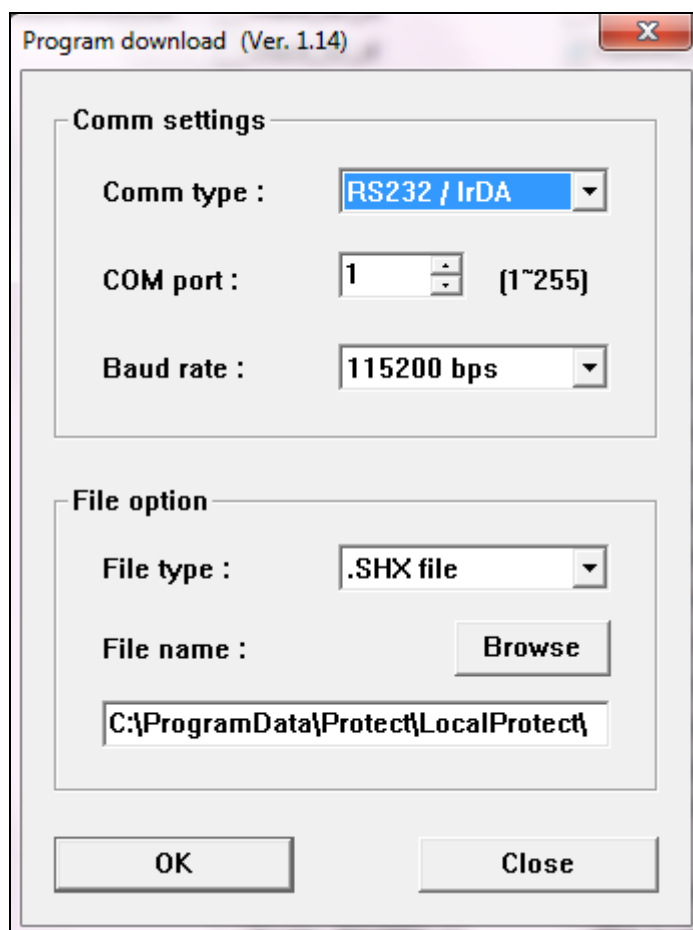


Инструкция по прошивке ТСД (прошивка 1С-Рарус).

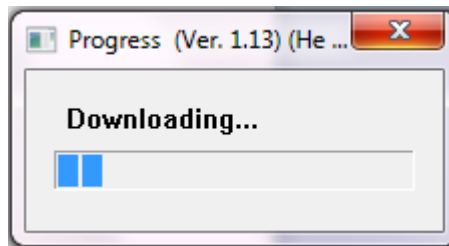
Программа и прошивки находятся в каталоге защиты программного продукта. Подключение и настройка оборудования в ПП 1С-Рарус описывается на примере ТСД CipherLab интерфейсом RS-232 и ПО («прошивкой») от 1С-Рарус.

Порядок действий для прошивки терминала сбора данных:

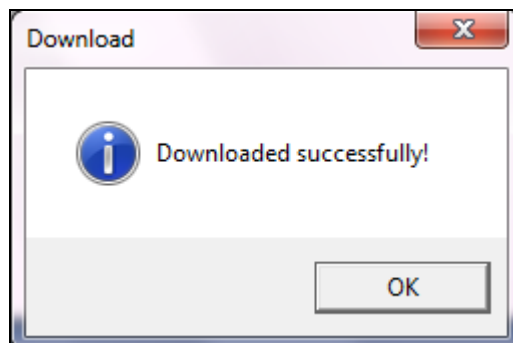
1. Выключить терминал.
2. Подключить терминал (подставку с установленным терминалом) прилагающимся кабелем к свободному последовательному порту компьютера. Запомнить номер порта.
3. Включить технологическое меню на терминале: Нажать и удерживать кнопки «7» и «9» на терминале одновременно нажав кнопку включения терминала.
4. В появившемся меню выбрать пункт «Load Programm». Указать параметры соединения: выбрать пункт «RS232» («IR-Cradle»), затем скорость, например «115200». При этом будут установлены следующие параметры порта: 115200, 8, None, 1, No Handshake, и устройство перейдет в режим ожидания.
5. Запустить программу «7-8ShxLD.exe» в каталоге защиты LocalProtect.



- Появляется окно выбора параметров соединения. Требуется указать те же параметры, что и на терминале (см. п.4).
- Так же необходимо выбрать прошивку в зависимости от модели ТСД 711Rarus.shx, 720Rarus.shx, 8000.shx, 8000v3.shx, 8110.shx, 8001.shx, 8310.shx, 8300.shx, 8300v3.shx. Для терминала 8000 предварительно необходимо загрузить прошивку с русскими шрифтами 8000RFont.shx. Нажмите кнопку «OK».
- При правильном подключении программа выполнит запись прошивки в память терминала



и выведет окно информации об успешной загрузке программы Downloaded successfully! (а на терминале при этом появится надпись «Download complete»).



- В противном случае, необходимо выполнить загрузку программы повторно.
- Выйти из программы «7-8ShxLD.exe».
6. Выключить терминал и включить его заново обычным способом.
 - Войти в меню терминала и выбрать пункт «Настройка». Настроить параметры терминала в соответствии с режимами выполнения операций на конкретном предприятии. Сохранить изменения и выйти из меню «Настройка».
 7. После выполнения указанных операций терминал подготовлен к работе с ТР. Настройка драйвера ТР и включение устройства в информационной базе ТР выполняется типовым способом.

Далее для использования терминала следует загрузить информацией о товарном ассортименте магазина.