

**Инструкция по подключению и настройке сканера
штрихкода с интерфейсом RS-232**

ОГЛАВЛЕНИЕ И ИНСТРУКЦИЯ ПО ПОДКЛЮЧЕНИЮ И НАСТРОЙКЕ СКАНЕРА ШТРИХКОДА С ИНТЕРФЕЙСОМ RS-232	1
Введение	3
Подключение и настройка сканера	3
Подключение оборудования к Типовому Решению (ТР)	3

Введение

Сканер штрихкодов – это устройство, с помощью которого выполняется считывание и декодирование штрихового кода с последующей передачей данных в персональный компьютер, кассовый аппарат или POS -систему.

Сканер с интерфейсом RS-232 (com-порт) передает данные считанного штрихкода в компьютер по последовательному интерфейсу RS-232. Программное обеспечение, использующее такой сканер, должно уметь считывать данные, поступающие в COM-порт

Подключение и настройка сканера

Перед тем как настраивать работу с оборудованием в ПП, его необходимо подключить к компьютеру:

1. Подключите сканер прилагающимся кабелем к свободному порту компьютера
2. Настройте, если необходимо, параметры работы сканера, руководствуясь инструкцией по настройке. При считывании штрихкода, сканер должен передавать в порт данные и один или два символа постфикса. В качестве постфикса могут быть использованы символы CR(\$0D), LF(\$0A) или их комбинация – CR/LF (\$0D \$0A)

Подключение оборудования к Типовому Решению (ТР)

Рассмотрим подключение оборудования на примере ТР «Альфа-Авто: Автосервис+Автозапчасти. Редакция 4.1»

1. Запустите ТР «Альфа-Авто: Автосервис+Автозапчасти»
2. Откройте форму списка справочника «Оборудование» (Справочники>Розница и оборудование> Оборудование)
3. Добавьте новый элемент справочника (см. рис 1)

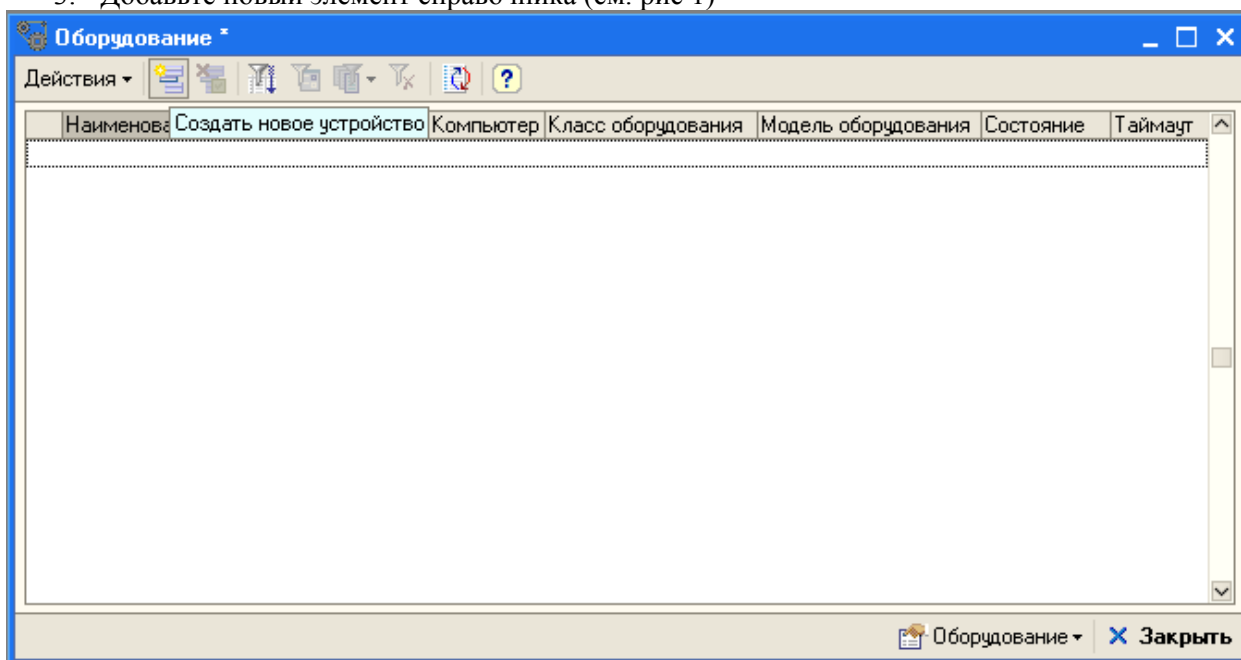


Рис. 1 Справочник «Оборудование»

- В открывшемся окне выберите класс оборудования - Сканер ШК, ридер карт (см рис. 2)

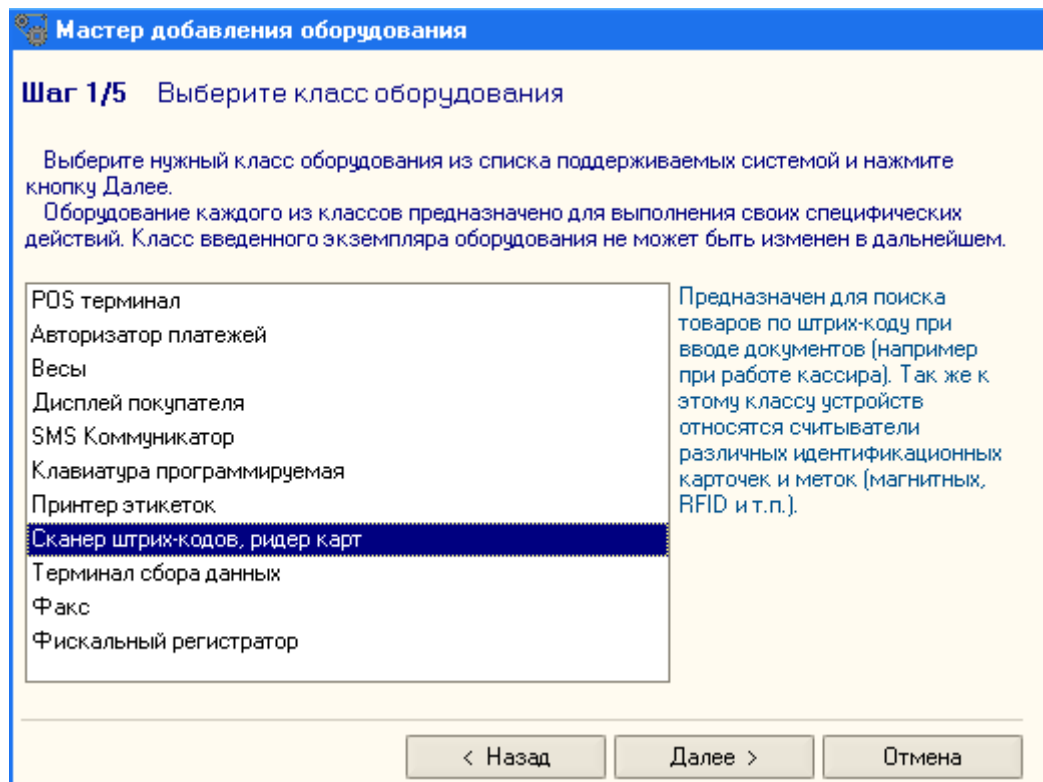


Рис. 2 «Мастер добавления оборудования. Шаг 1»

- На следующем шаге выберете модель оборудования - Сканер типовой (RS-232)

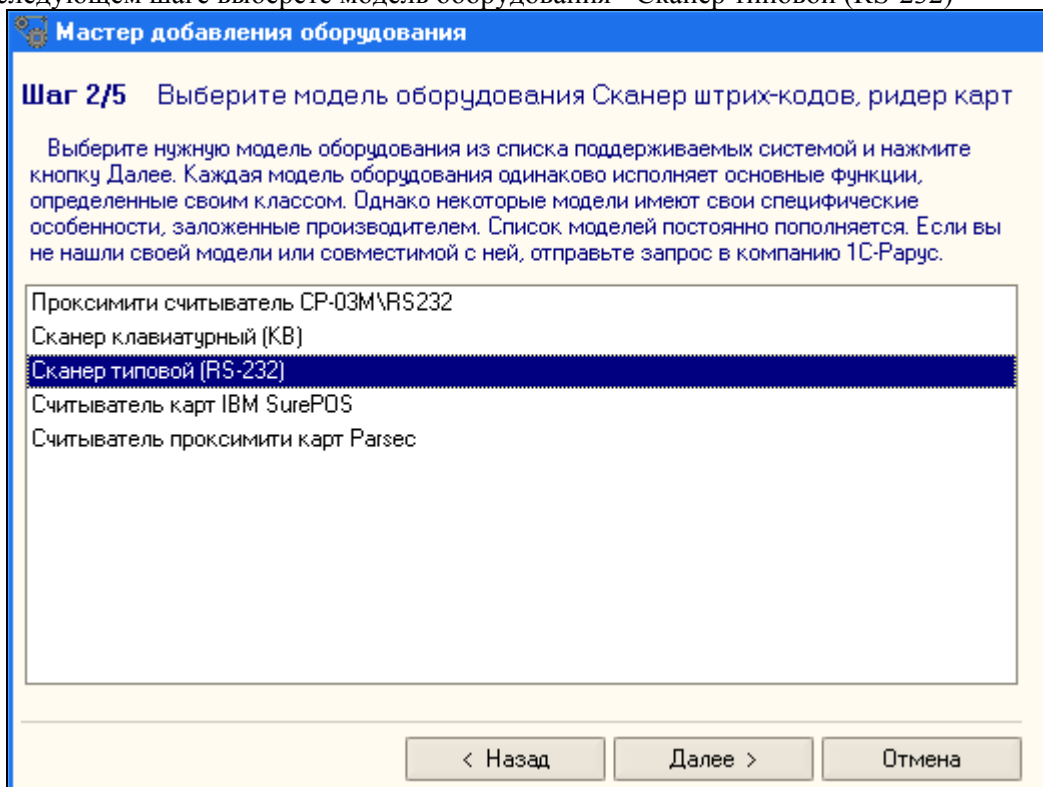


Рис. 3 «Мастер добавления оборудования. Шаг 2»

- На следующем шаге выберете вариант подключения оборудования
 - подключенное к программе на текущем локальном компьютере
 - подключенное к другим компьютерам в локальной сети

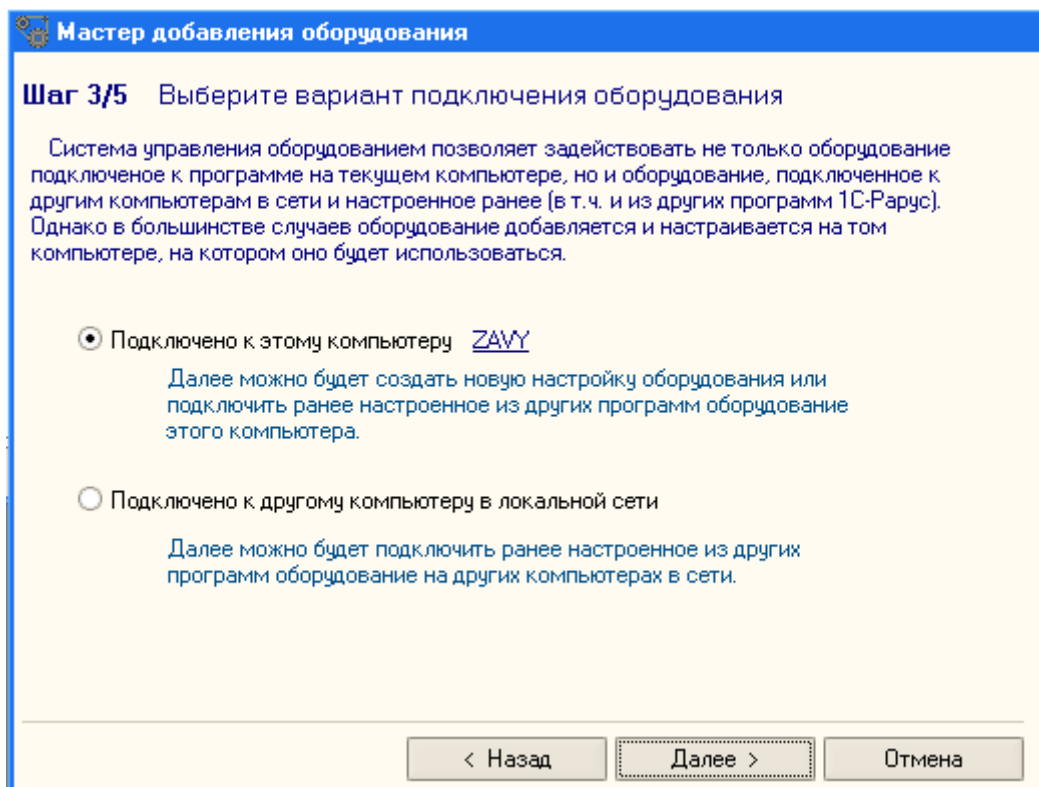


Рис. 4 «Мастер добавления оборудования. Шаг 3»

- На следующем выберите экземпляр оборудования из существующих или создать новый (см. рис. 5)

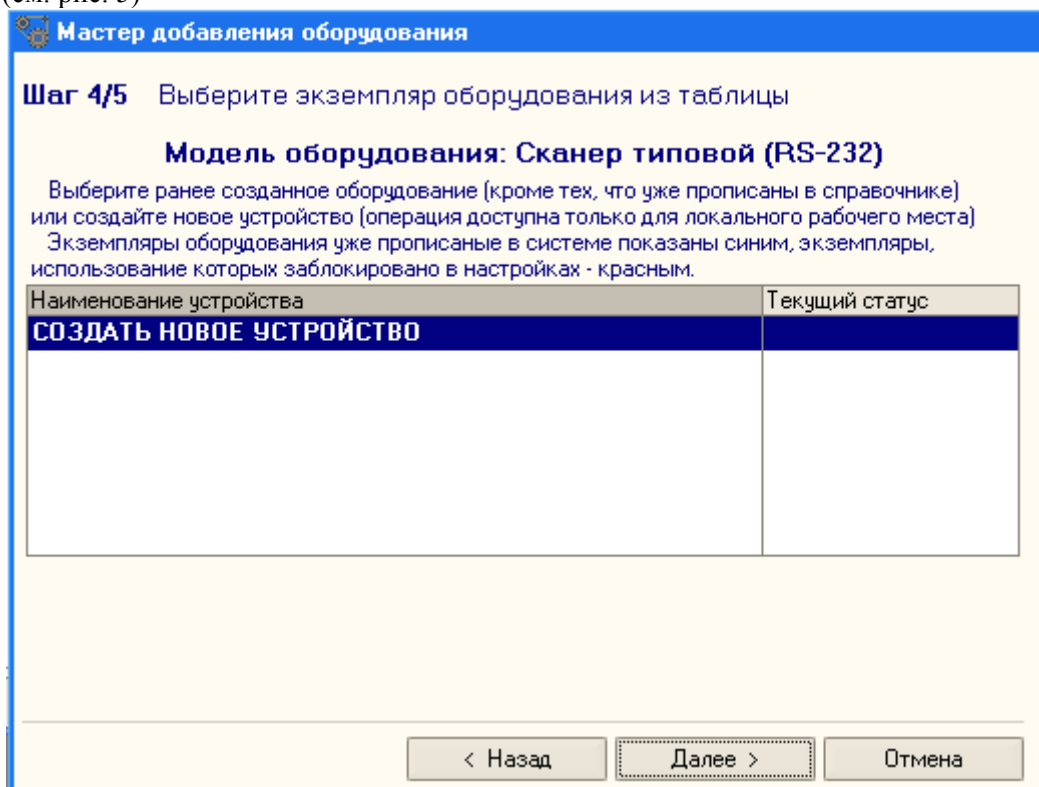


Рис. 5 «Мастер добавления оборудования. Шаг 4»

- При нажатии на кнопку «Далее», откроется окно настройки созданного Экземпляра оборудования. В окне настройки оборудования перечислен список значений свойств устройства

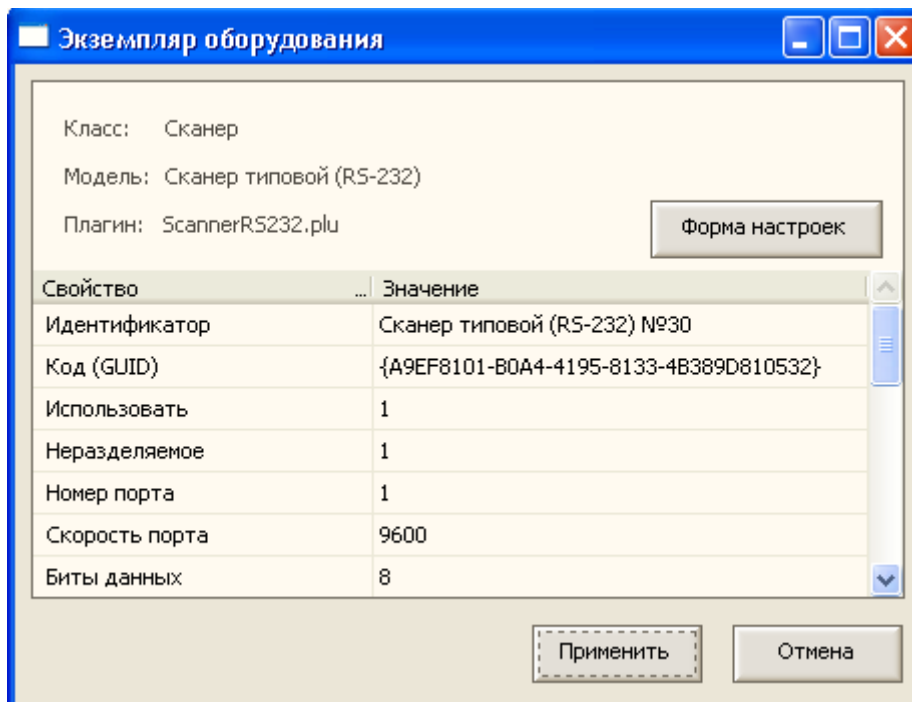


Рис. 6 «Список свойств сканера»

- Откройте Форму настроек. В окне «Свойства подключения» выберите COM порт к которому подключен сканер, и скорость обмена (по умолчанию - 9600). Значения остальных параметров оставляем по умолчанию

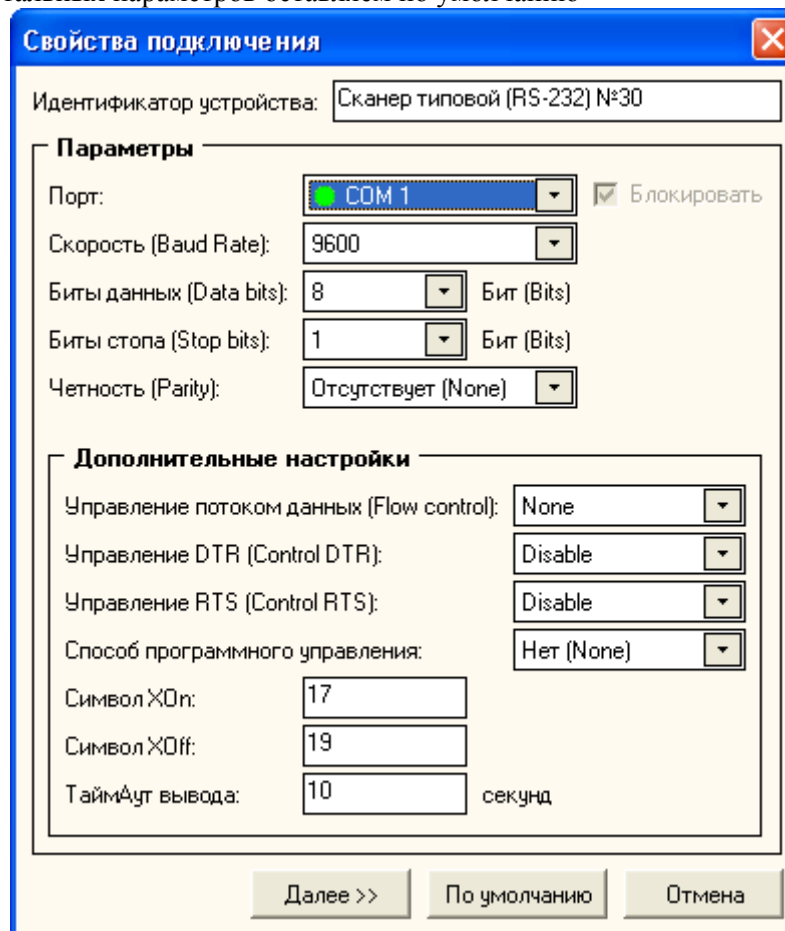


Рис. 7 «Свойства подключения сканера»

- Нажмите кнопку «Далее», откроется форма настройки сканера. На этой форме выберите из списка один из вариантов постфикса, соответствующий настройкам

сканера (см. выше), Допустимо указывать значение «AUTO». В этом случае, драйвер будет корректно распознавать любой из трех вариантов постфикса

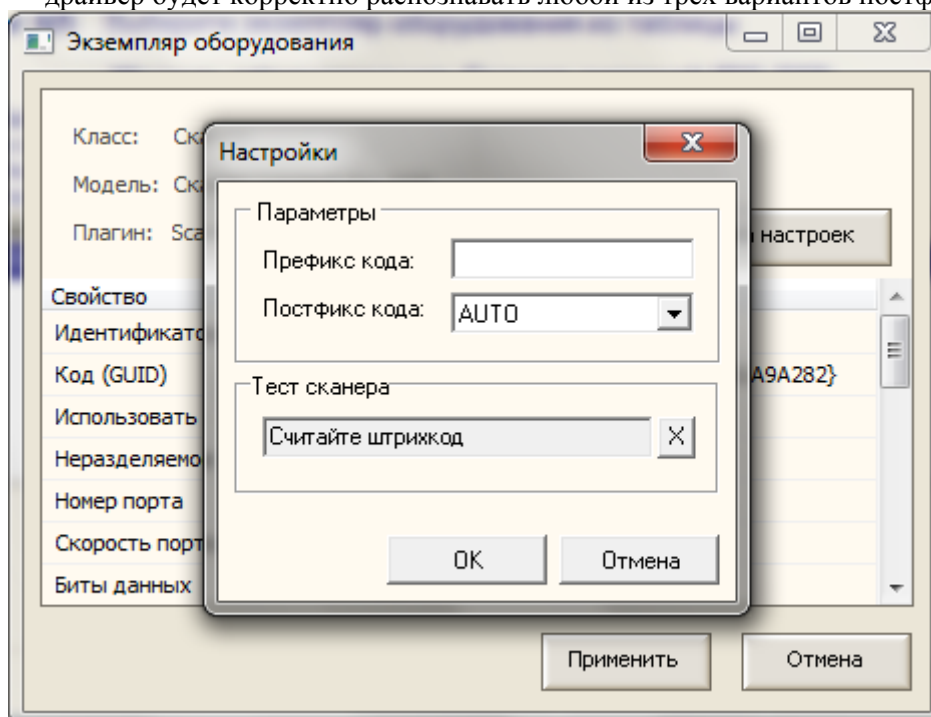


Рис. 8 «Настройки сканера»

- Здесь же можно протестировать работу сканера. Если вы все настроили правильно, после считывания сканером любого штрихкода, в поле вместо надписи «Считайте штрихкод» должны появиться данные штрихкода и постфикс, переданный сканером
- Закройте форму настроек, нажав кнопку ОК
- Сохраните измененные значения настроек, нажав кнопку «Применить»
- На последнем шаге проверьте введенные параметры и нажмите кнопку Готово

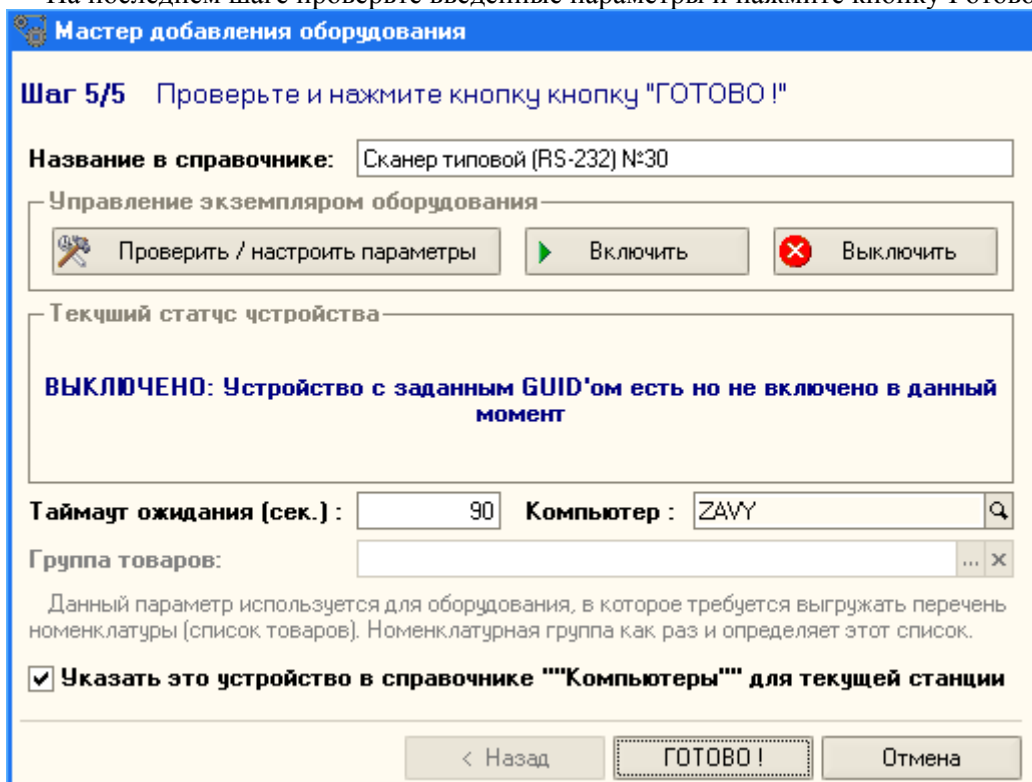


Рис. 8 «Мастер добавления оборудования. Шаг 5»

- В форме списка справочника «Оборудование» выделите созданный ранее элемент и нажимаем кнопку «Оборудование». В выпадающем меню выберете пункт «Включить»

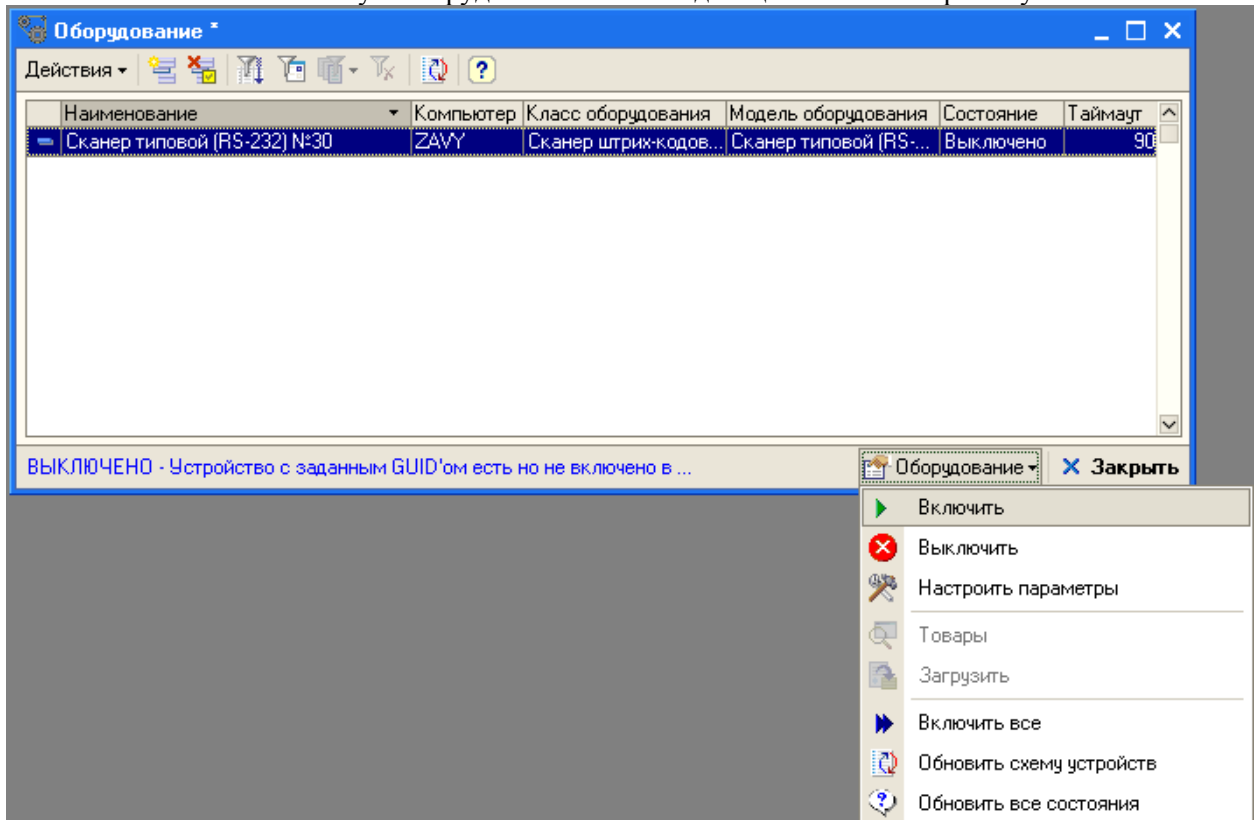


Рис. 9 «Справочник «Оборудование»

- Внизу формы списка справочника «Оборудование» отображается состояние устройства для текущего элемента

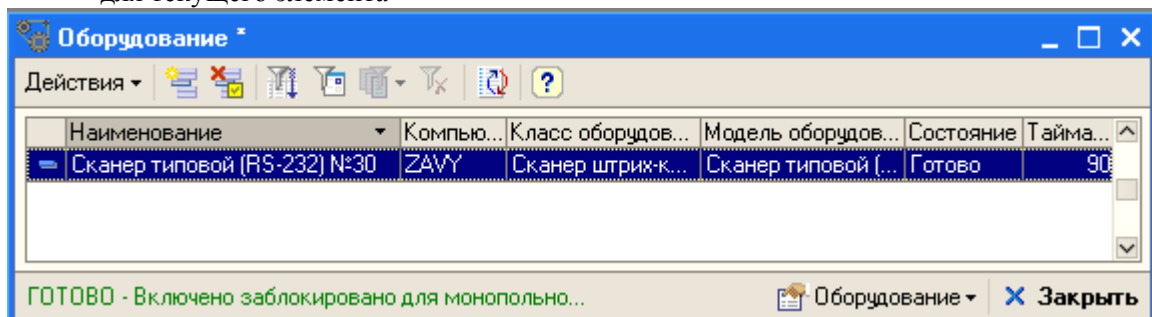


Рис.10«Справочник Оборудование»

- Откройте форму списка справочника «Компьютеры» (Справочники – Розница и оборудование - Компьютеры). Найдите в списке элемент, соответствующий данному компьютеру и открываем его форму (см рис.11)

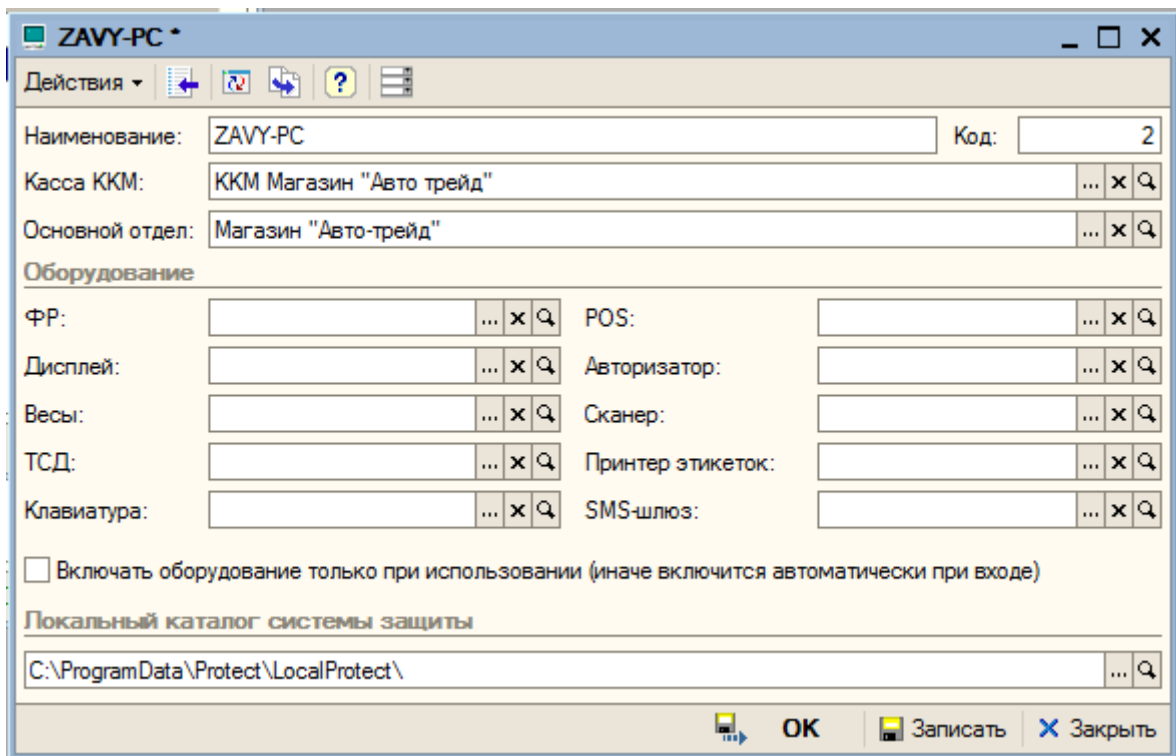


Рис.11 «Справочник «Компьютеры»

- В поле «Сканер» панели «Оборудование» должен быть указан ранее созданный нами элемент справочника «Оборудование». Именно этот сканер будет использоваться по умолчанию (см рис. 12)

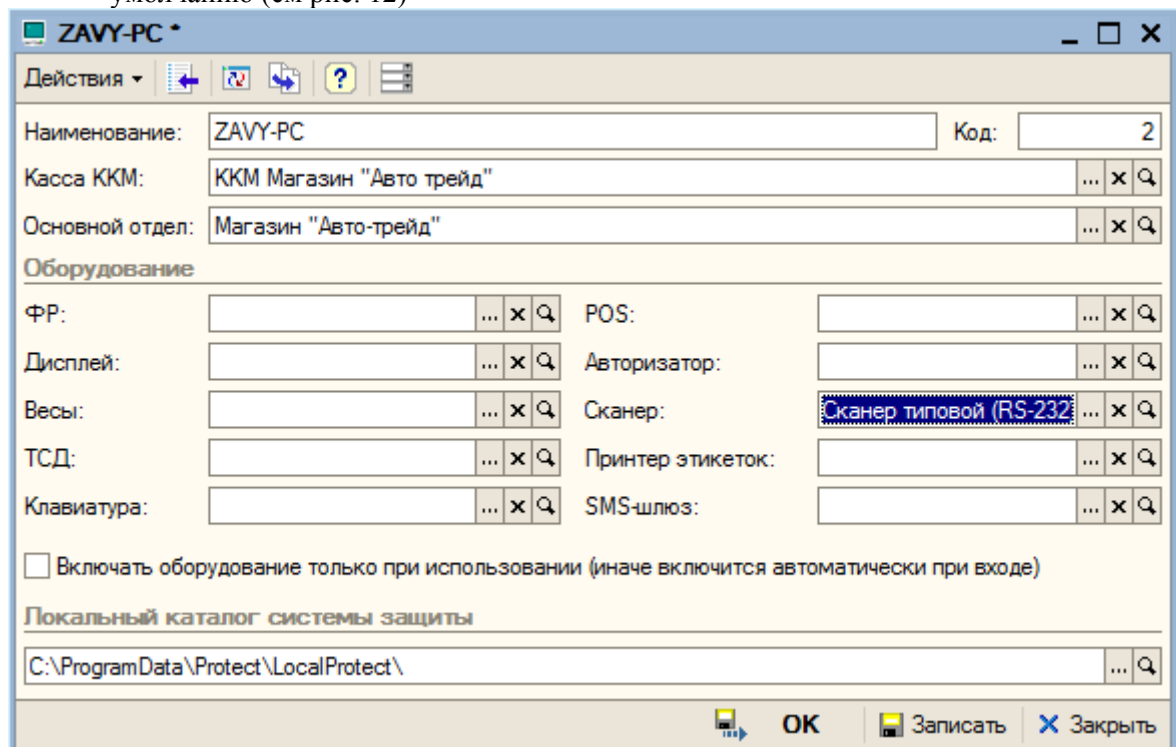


Рис.12 «Справочник «Компьютеры»