

**Инструкция по подключению терминалов сбора данных к
ТР 1С-Парус**

ОГЛАВЛЕНИЕ

ИНСТРУКЦИЯ ПО ПОДКЛЮЧЕНИЮ ТЕРМИНАЛОВ СБОРА ДАННЫХ К ТР 1С-РАРУС	1
Введение	3
Подключение и настройка ТСД.....	3
Подключение оборудования к Типовому Решению (ТР)	3
Загрузка данных в ТСД. «Группы товаров оборудования»	9
Выгрузка данных из ТСД	10

Введение

В самом общем смысле терминал сбора данных (ТСД) – это полноценный миниатюрный компьютер, оснащенный дополнительным устройством ввода – сканером штрихкодов и интерфейсом для обмена данными с основным компьютером. Традиционно ТСД применяются для автоматизации учета товаров в торговле, в таких процессах, как инвентаризация, поступление товара, отгрузка товара.

В простейшем случае процесс работы с ТСД выглядит следующим образом:

- В память ТСД загружается полная информация о номенклатуре.
- Сканируется штрихкод товара и вводится, при необходимости его количество. При этом, если штрихкод присутствует в списке номенклатуры, загруженном в ТСД, на экране отображается информация о товаре – наименование, цена и др.
- Собранные данные выгружаются в ПК и на их основе заполняется нужный документ (Инвентаризация, Приходная накладная и др.)

Подключение и настройка оборудования в ПП 1С-Рарус описывается на примере ТСД CipherLab с ПО («прошивкой») от 1С-Рарус и интерфейсом RS-232.

Подключение и настройка ТСД

- Подключите терминал прилагающимся кабелем к свободному порту компьютера. Запомните номер порта
- Убедитесь, что в терминал загружено необходимое ПО («прошивка»).

Подключение оборудования к Типовому Решению (ТР)

Рассмотрим подключение оборудования на примере ТР «Альфа-Авто: Автосервис+Автозапчасти. Редакция 4.1»

1. Запустите ТР «Альфа-Авто: Автосервис+Автозапчасти»
2. Откройте форму списка справочника «Оборудование» (Справочники>Розница и оборудование> Оборудование)
3. Добавьте новый элемент справочника Оборудования (см. рис 1)

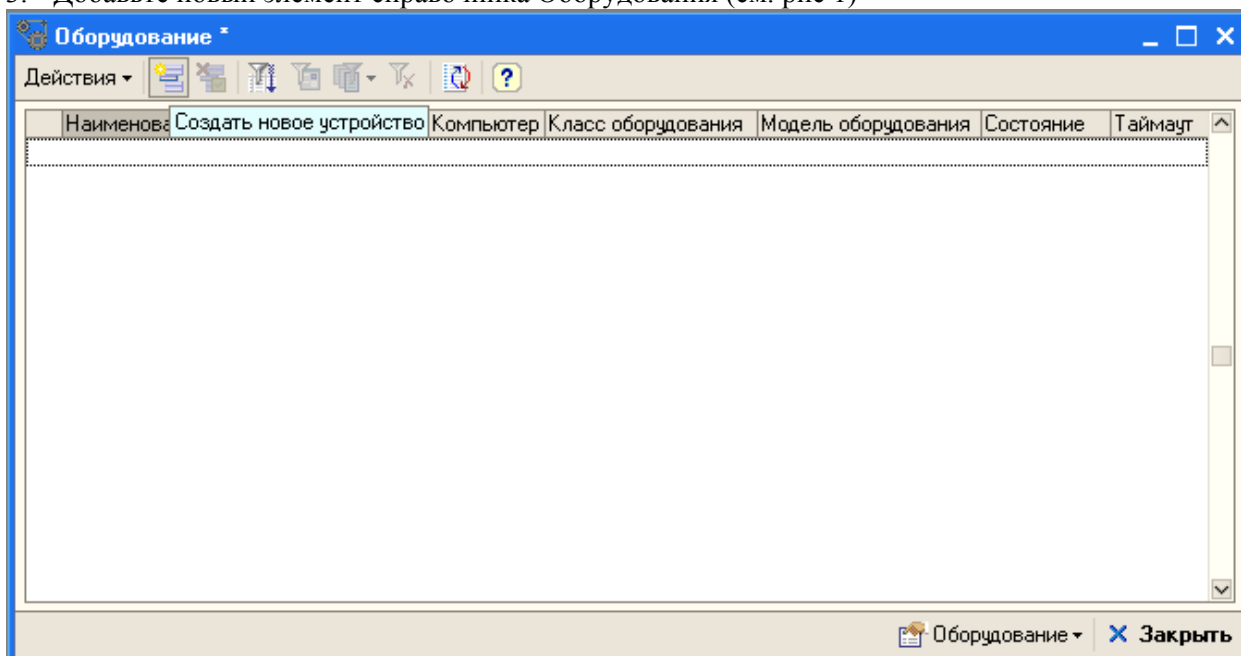


Рис. 1 «Справочник «Оборудования»

- В открывшемся окне необходимо выбрать класс оборудования – Терминал сбора данных

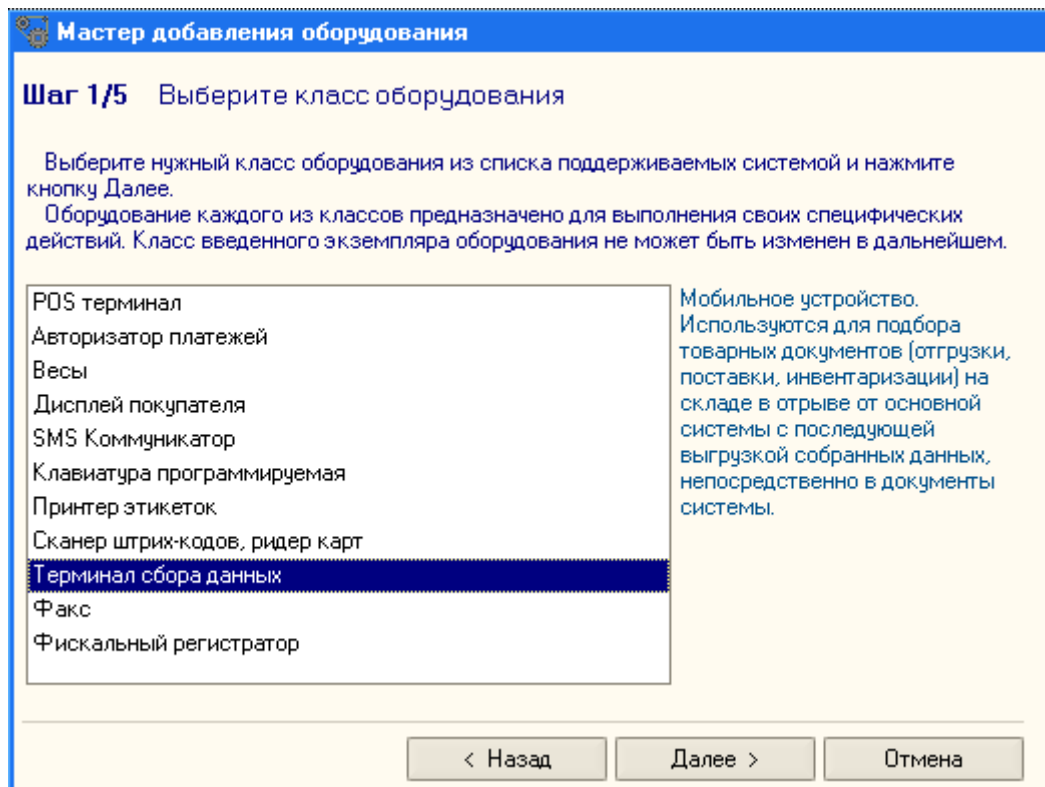


Рис. 2 «Мастер добавления оборудования. Шаг 1»

- На следующем шаге выберете модель оборудования - ТСД Cipher 7xx/8xx (прошивка 1С-Рарус) (см рис. 3)

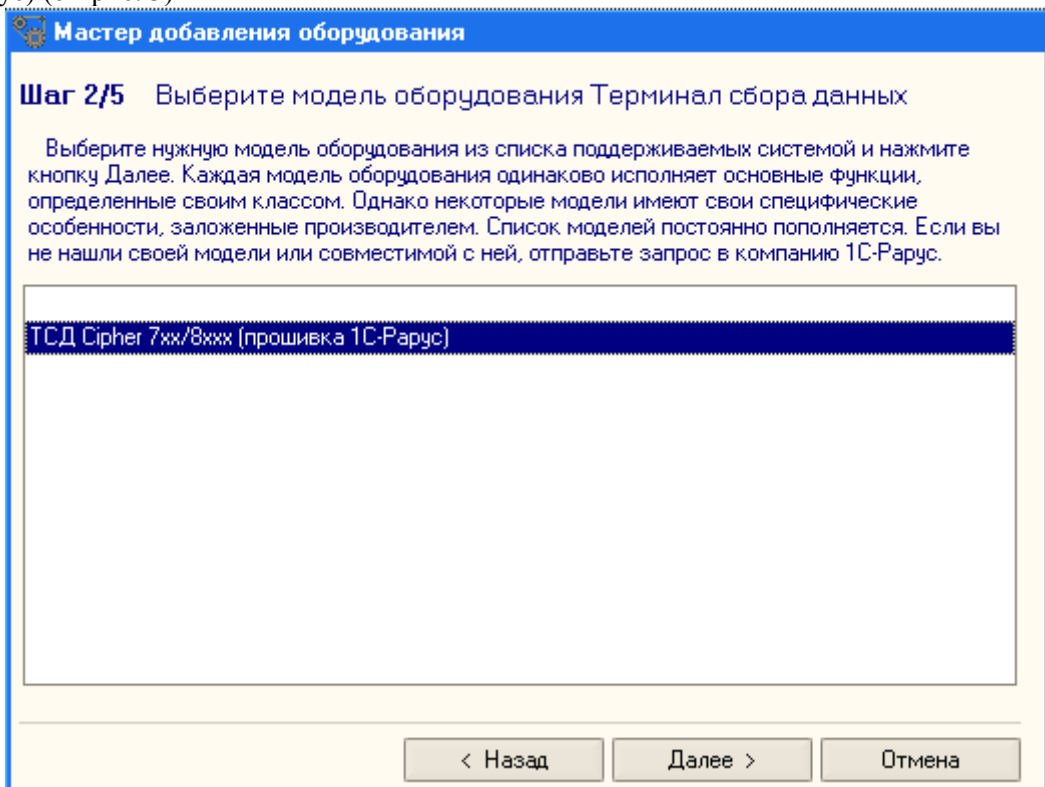


Рис. 3 «Мастер добавления оборудования. Шаг 2»

На следующем шаге выбираем вариант подключения оборудования (см. рис.4)

- подключенное к программе на текущем компьютере
- подключенное к другим компьютерам в локальной сети

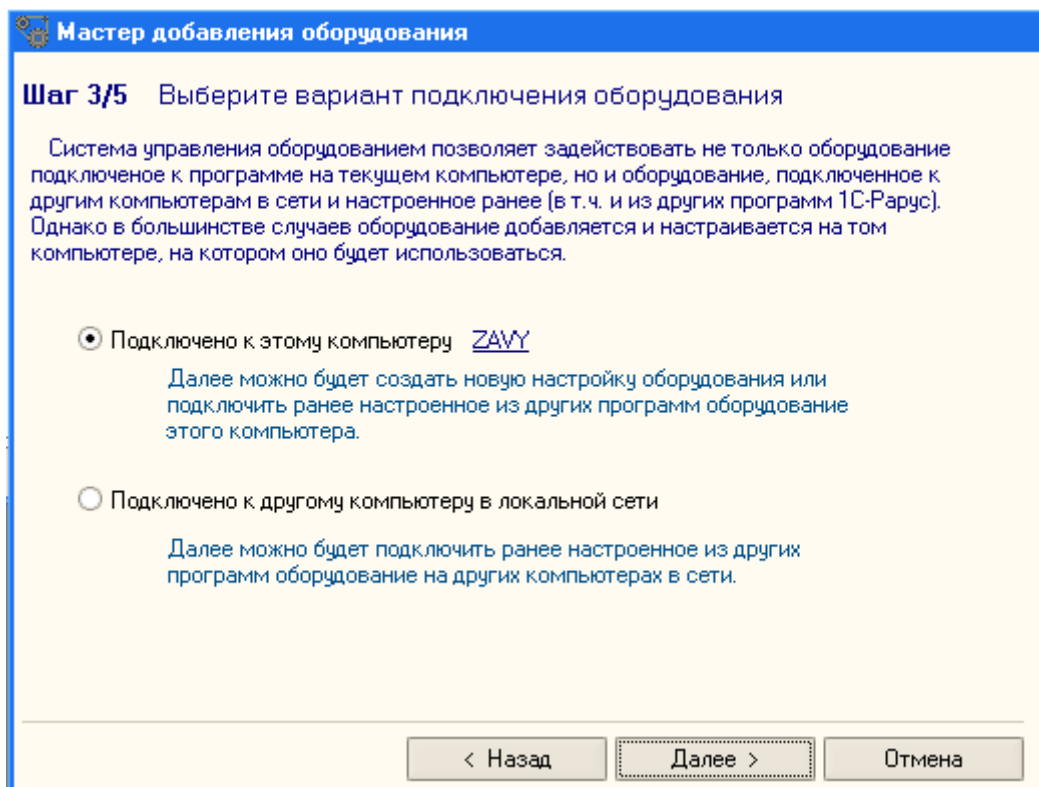


Рис. 4 «Мастер добавления оборудования. Шаг 3»

- На следующем шаге необходимо выбрать экземпляр оборудования из существующих или создать новый (см. рис 5)

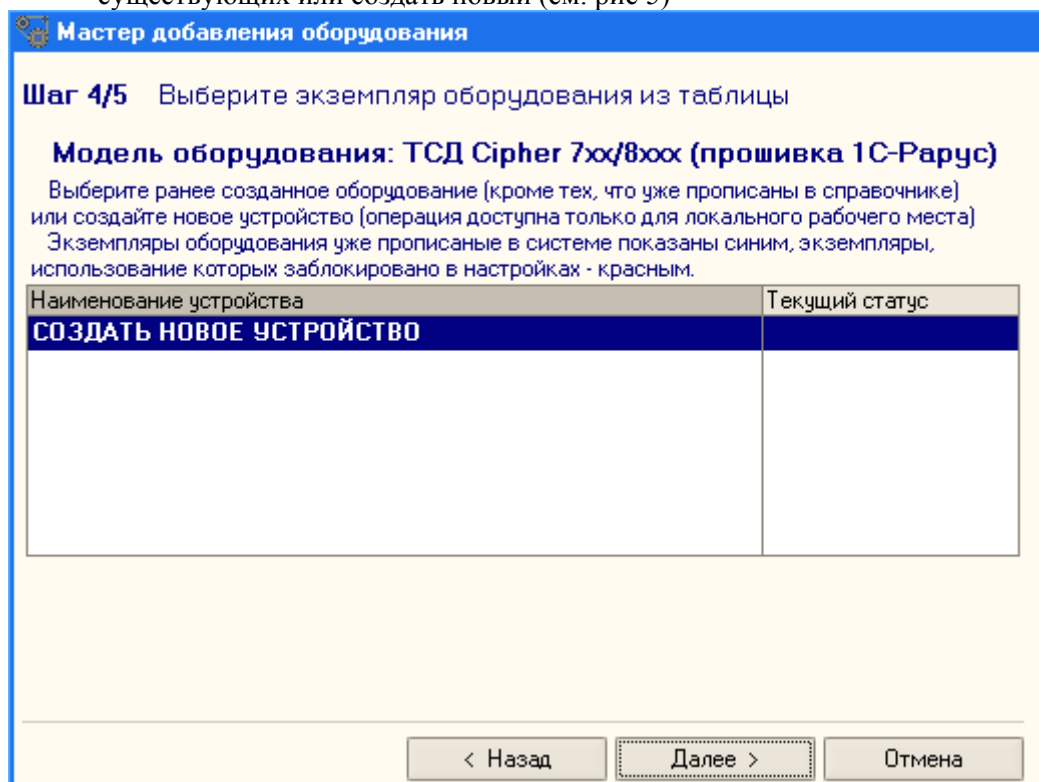


Рис. 5 «Мастер добавления оборудования. Шаг 4»

- При нажатии на кнопку «Далее», откроется окно настройки созданного Экземпляра оборудования. В окне настройки оборудования перечислен список значений свойств устройства (см. рис 6)

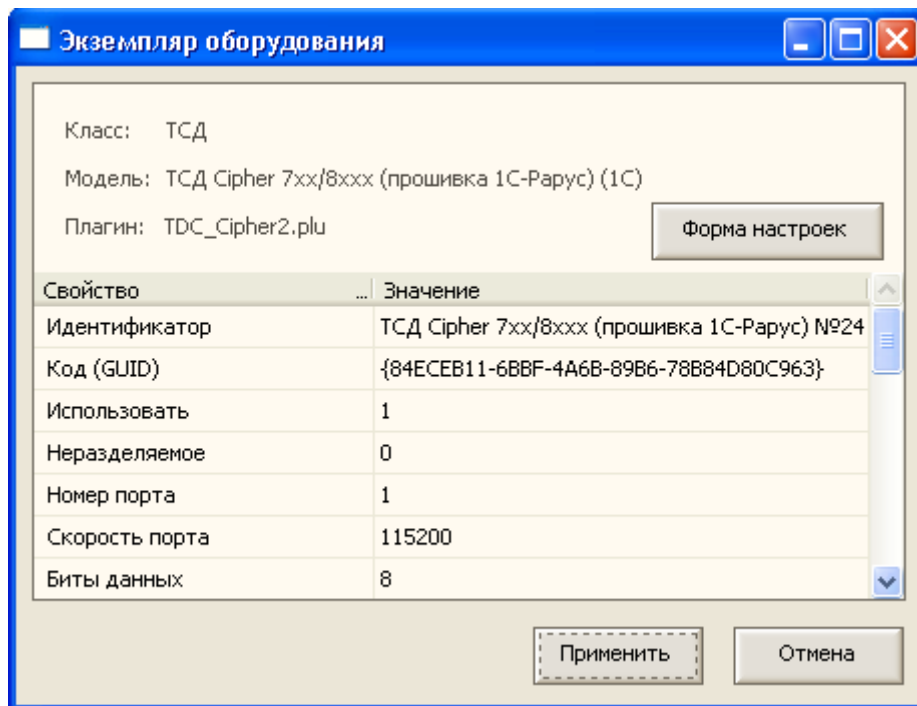


Рис. 6 «Список свойств сканера»

- Открываем Форму настроек. В окне «Свойства подключения» выбираем COM порт к которому подключен терминал, и скорость обмена (по умолчанию - 115200). Значения остальных параметров оставляем по умолчанию (см рис. 7)

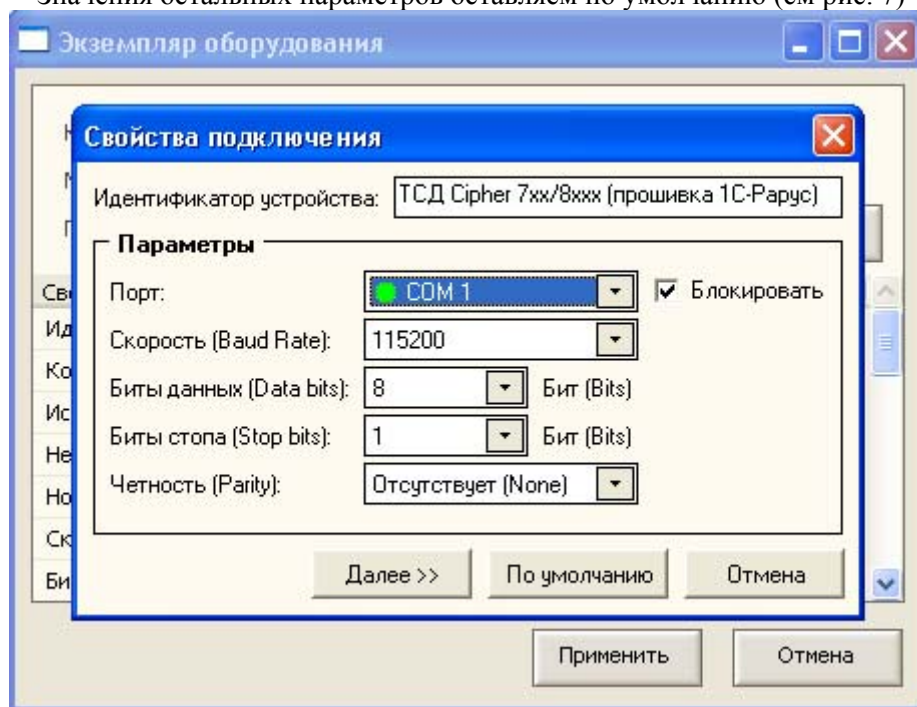


Рис. 7 «Свойства подключения сканера»

- Нажимаем кнопку «Далее» - открывается форма настройки TCD. Здесь необходимо выбрать тип подключения терминала к компьютеру. Значения остальных параметров можно оставить по умолчанию (см. рис 8)

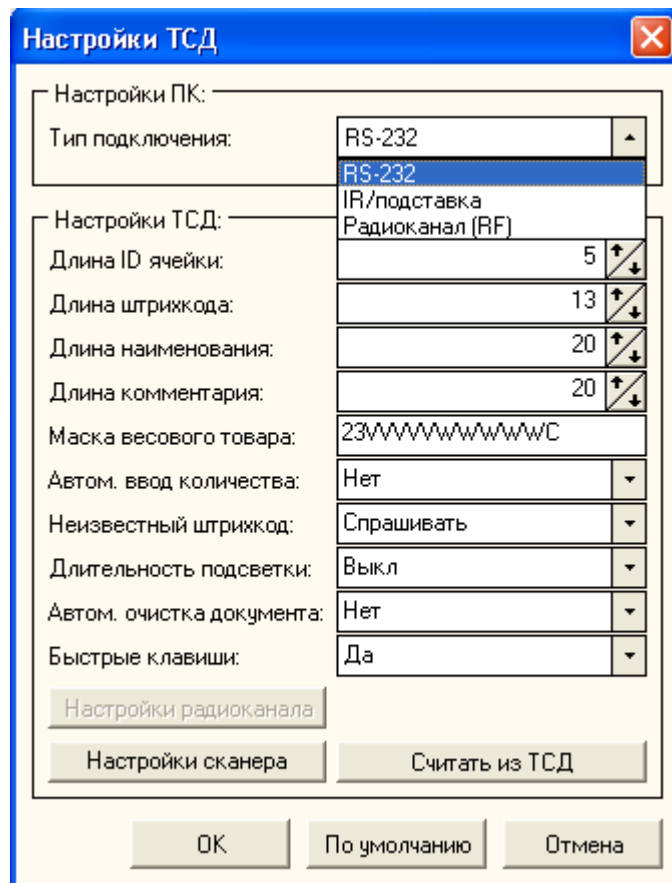


Рис. 8 «Настройки ТСД»

- Закрываем форму настроек, нажав кнопку ОК
- Сохраняем измененные значения настроек, нажав кнопку «Применить»
- На последнем шаге необходимо задать группу товаров для загрузки в устройство и основной отдел. Если справочник групп товаров пуст, следует добавить в него новый элемент (см. рис.9)

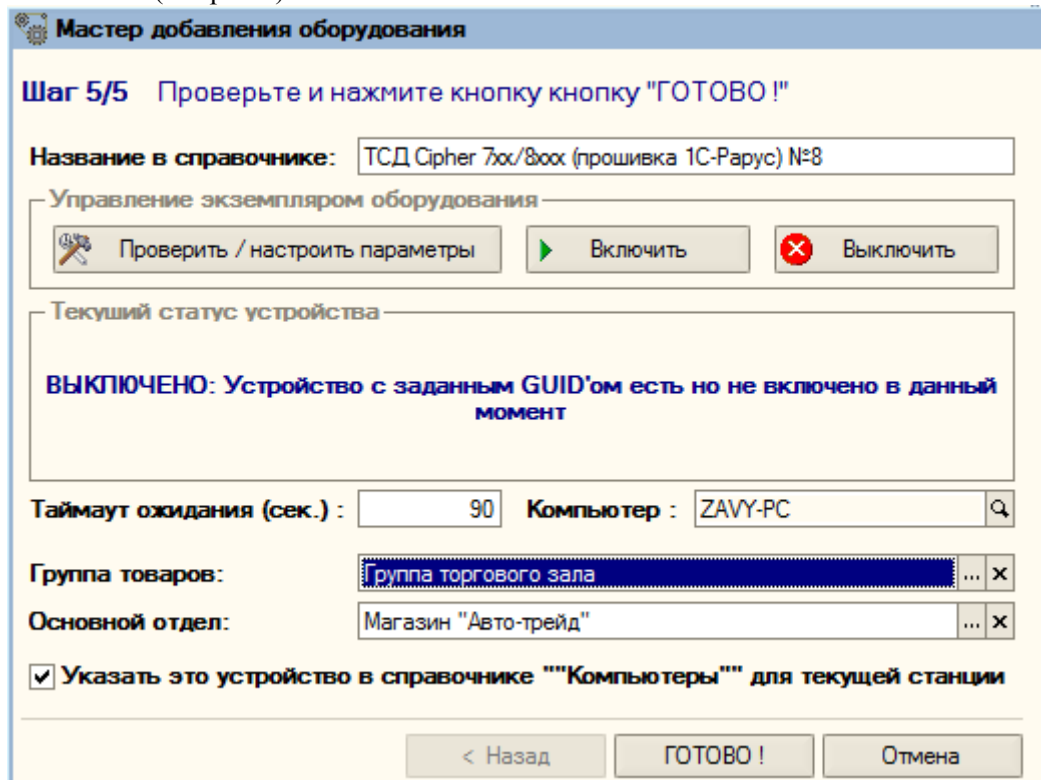


Рис. 9 «Мастер добавления оборудования. Шаг 5»

- В форме списка справочника «Оборудование» выделяем созданный ранее элемент и нажимаем кнопку «Оборудование». В выпадающем меню выбираем пункт «Включить» (см. рис 10)

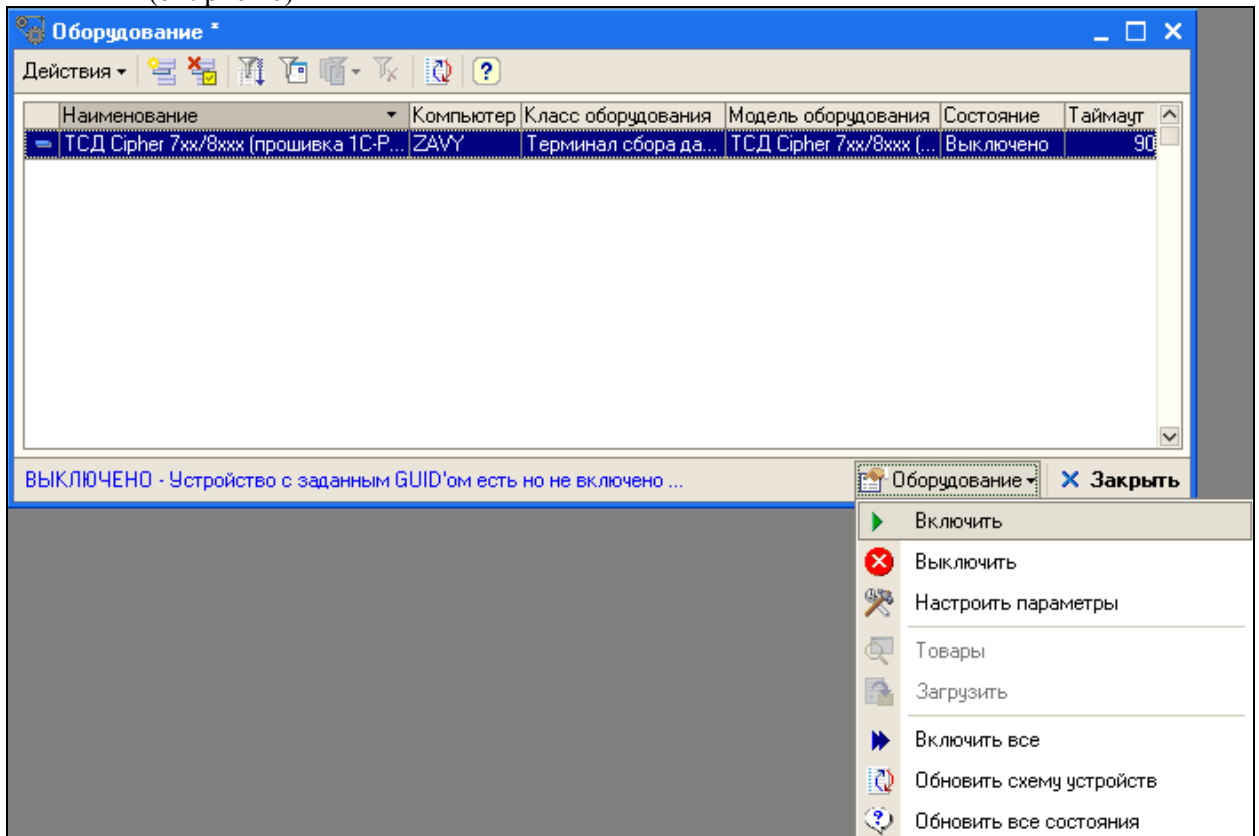


Рис. 10 «Справочник «Оборудование»»

- Откройте форму списка справочника «Компьютеры» (Справочники – Розница и оборудование - Компьютеры). Находим в списке элемент, соответствующий данному компьютеру и открываем его форму (см рис 11)

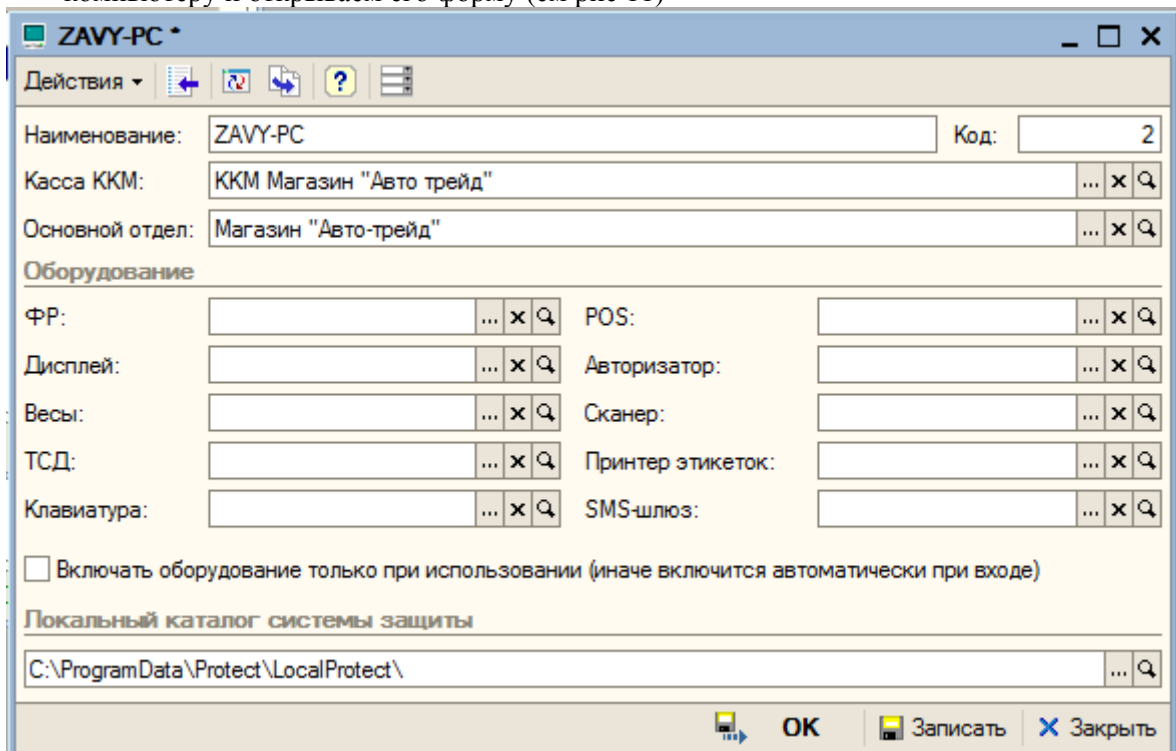


Рис. 11 «Справочник «Компьютеры»»

- В поле «ТСД» панели «Оборудование» должен быть указан ранее созданный нами элемент справочника «Оборудование». Именно этот ТСД будет использоваться по умолчанию при печати фискальных документов (см рис.12)

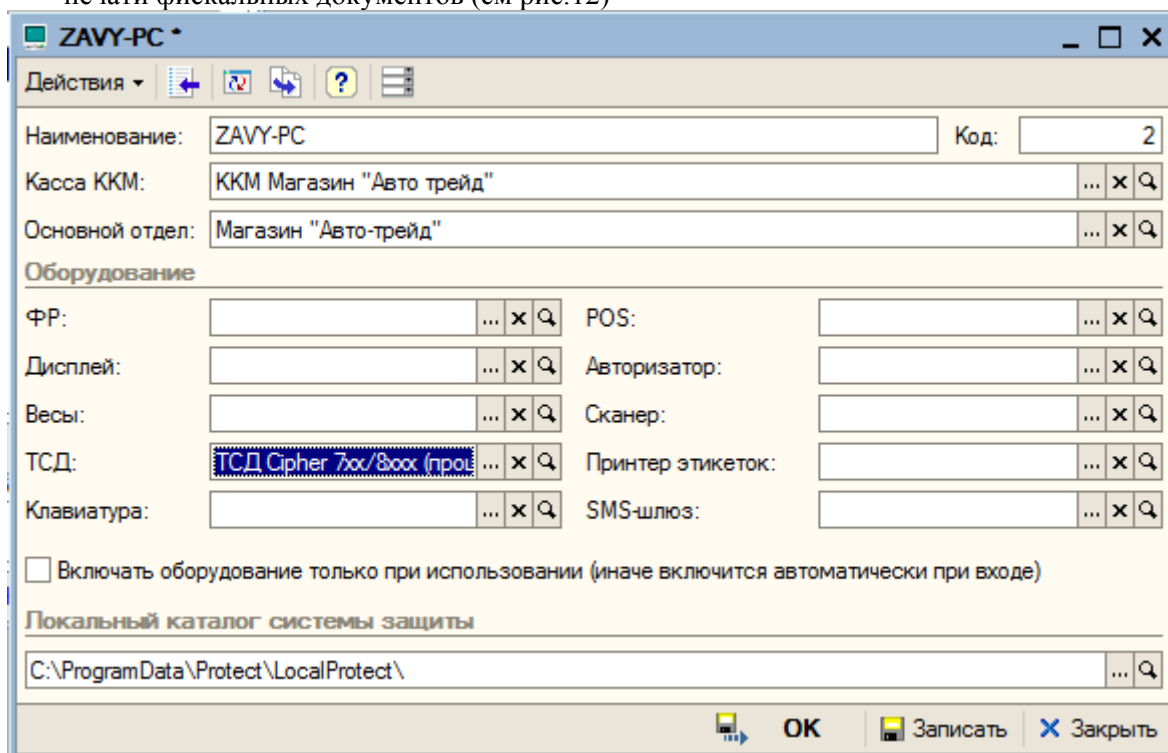
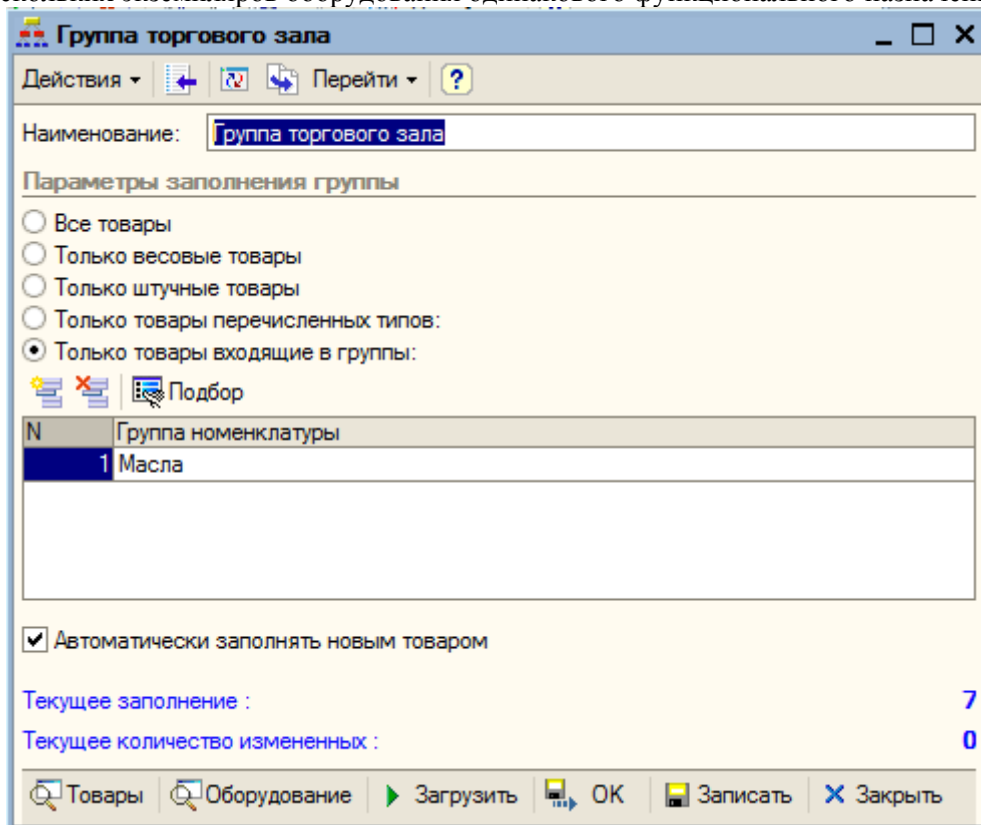


Рис. 12 «Справочник «Компьютеры»»

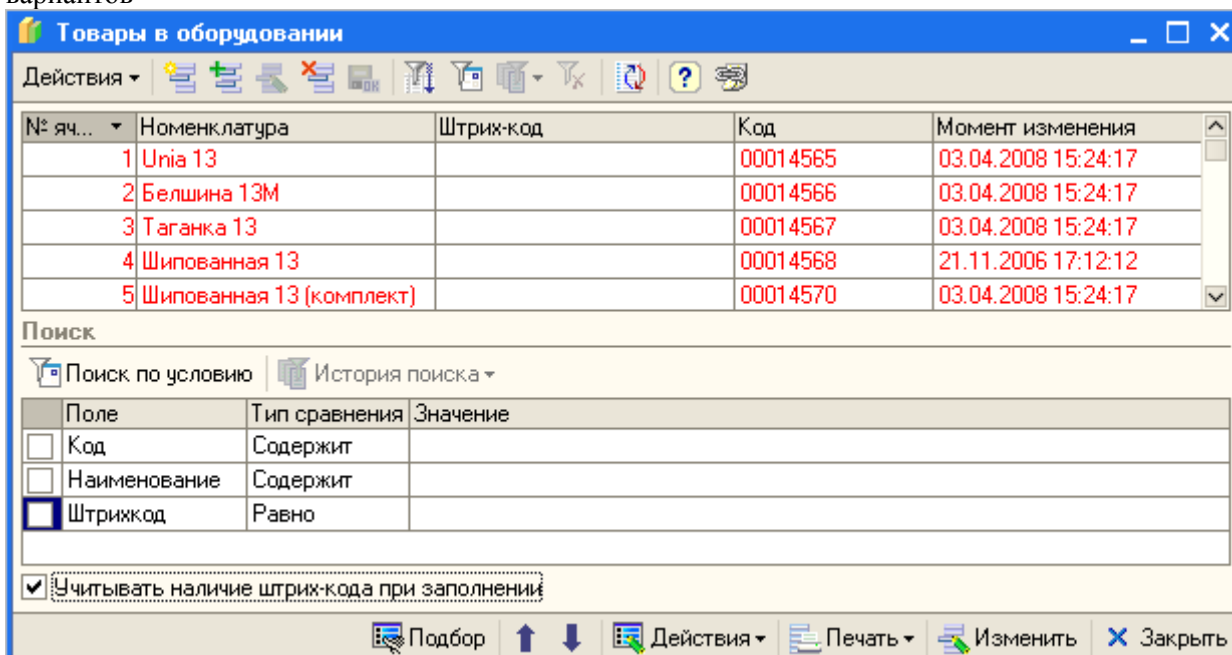
Загрузка данных в ТСД. «Группы товаров оборудования»

Справочник Группы товаров оборудования (Справочники → Розница и оборудование → Группы товаров оборудования) предназначен для хранения списков товаров, предназначенных для загрузки в оборудование. Одна группа может использоваться для нескольких экземпляров оборудования одинакового функционального назначения.

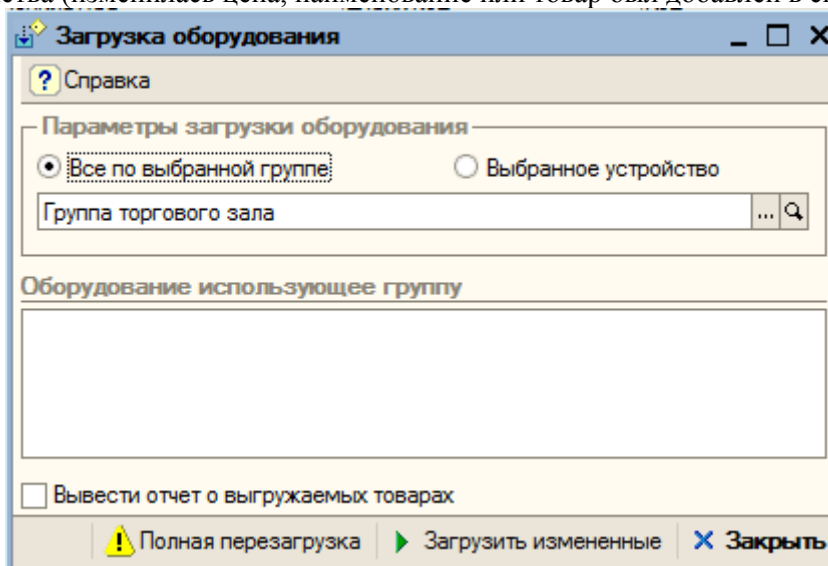


Секция «Параметры заполнения группы» определяет условия автоматического заполнения группы товарами (см. ниже).

При нажатии на кнопку «Товары», открывается форма списка товаров группы для редактирования. Заполнение списка можно производить как вручную (кнопка «Подбор»), так и автоматически, нажав на кнопку «Действия» и выбрав один из вариантов



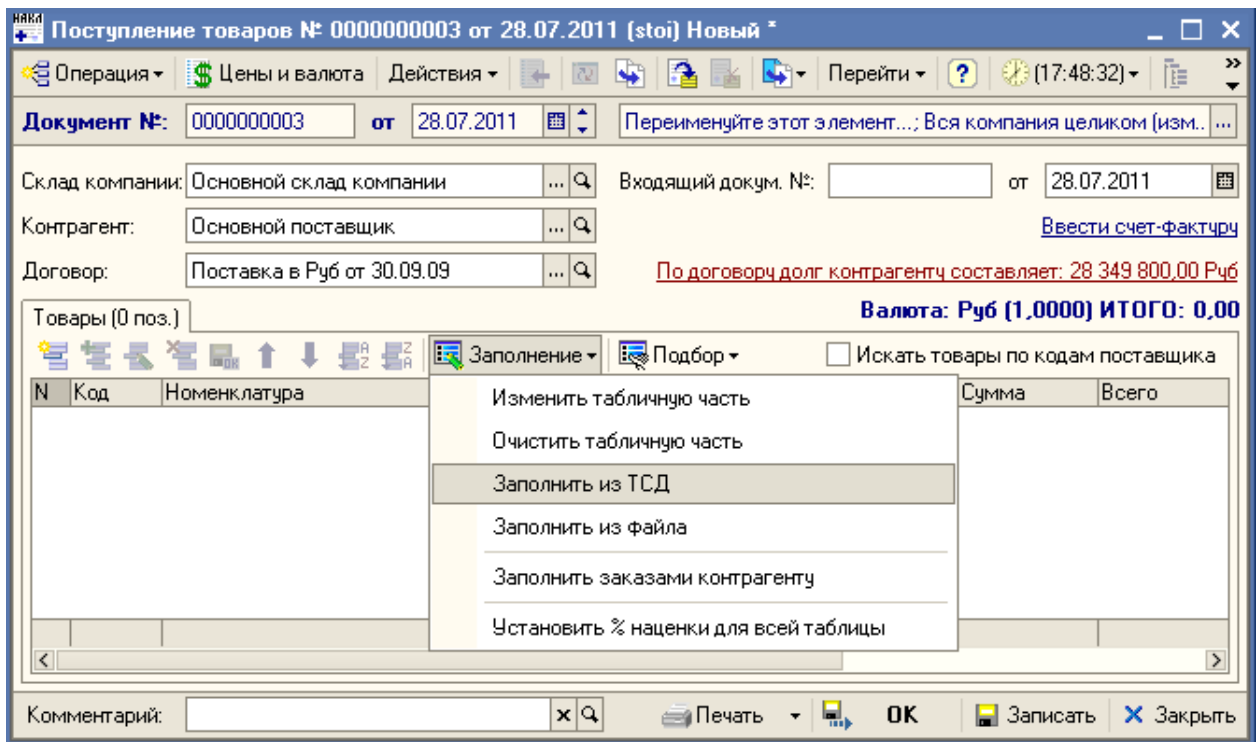
По кнопке «Действия» --- «Выгрузить в оборудование» открывает форму загрузки товаров в оборудование. Здесь можно выбрать один из двух вариантов загрузки: Все оборудование, использующее данную группу или только один из экземпляров оборудования. Кнопка «Загрузить измененные» позволяет загрузить только те товары, которые были изменены с момента последней загрузки устройства (изменилась цена, наименование или товар был добавлен в список)



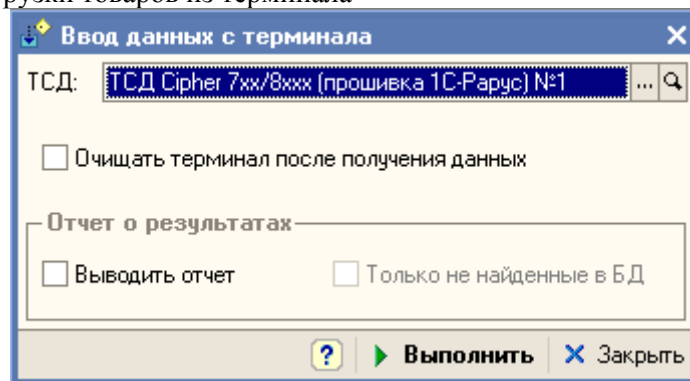
Выгрузка данных из ТСД

Информацию о товарах, собранную с помощью терминала сбора данных можно выгрузить в несколько видов документов (Поступление товаров, Инвентаризация и др.). Рассмотрим эту операцию на примере документа «Поступление товаров»:

- Откройте форму нового документа «Поступление товаров» (Документы, Поступление ТМЦ – Поступление товаров). Нажмите кнопку «Заполнение» и из выпадающего списка выберите пункт «Заполнить из ТСД»



Откроется форма выгрузки товаров из терминала



При нажатии на кнопку «Выполнить», табличная часть документа будет заполнена товарами, подобранными с помощью ТСД.

Если установлен флаг «Очищать терминал после получения данных», память терминала (данные о собранных товарах) будет очищена автоматически. Иначе – это необходимо будет сделать вручную на самом терминале

Если установлен флаг «Выводить отчет», после выгрузки данных на экран будет выведена форма отчета о выгруженных из ТСД товарах.