

1. Защита программного продукта на платформе 1С:Предприятие 7.7

Для защиты от несанкционированного использования программного продукта используется система защиты на основе использования аппаратных ключей.

Изначально программные продукты компании «1С-Рарус» на платформе «1С:Предприятие 7.7» защищались ключами «Eutron». В настоящее время для защиты используются ключи защиты «Катран».

В каждый комплект поставки программного продукта входит аппаратный ключ защиты, подключаемый к USB-порту компьютера.

При установке системы защиты устанавливаются драйвера для обеих разновидностей ключей: и «Eutron», и «Катран».



Для работы системы защиты (и, соответственно, программного продукта) локальная сеть должна поддерживать протокол TCP/IP.

1.0.1 Установка системы защиты

Система защиты и драйверы ключа защиты автоматически устанавливаются на одном из этапов установки программного продукта из полного дистрибутива.

При необходимости также можно установить или обновить систему защиты вручную. Для этого следует запустить файл **eutron.exe**, после чего будут установлены драйвера ключей защиты всех типов: как «Eutron», так и «Катран».

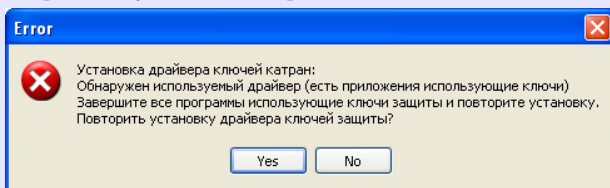


Запуск файла **eutron.exe** должен производиться пользователем, обладающим правами администратора.

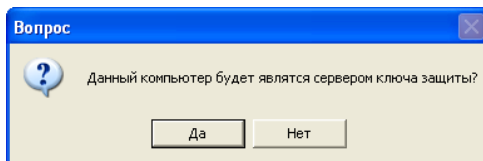


Перед установкой следует закрыть все приложения, использующие ключи защиты.

Если не все такие приложения будут закрыты, то система сообщит об этом в процессе установки и предложит отключить их.

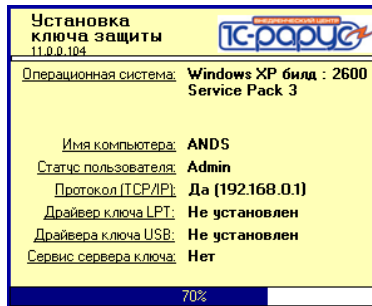


В ходе установки система спросит, является ли данный компьютер сервером ключа защиты.

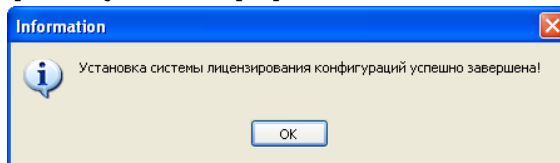


Пользователь может нажать любую из кнопок Да и Нет: ответ на данный вопрос никак не влияет на установку системы защиты. (Этот вопрос имел смысл для программных продуктов, защищенных ключами «Eutron» и имевших разделение по типам защиты: локальная или сетевая. В обновленной системе защиты на основе ключей «Катран» подобного разделения нет, и данный вопрос не влияет на процесс установки.)

По мере установки системы защиты программа будет сообщать о ходе установки.



После завершения установки программа выведет сообщение об этом.



Далее следует подключить к USB-порту компьютера ключ защиты.



В том случае если система выдаст запрос о нахождении драйверов, следует произвести следующие действия:

- 1) отказаться от поиска в Интернете;
- 2) выбрать вариант автоматического поиска драйверов ключа.

После того как ключ защиты будет успешно опознан операционной системой (при этом во всплывающем окне будет выведено стандартное сообщение операционной системы «USB-устройство успешно подключено и готово к работе»), можно будет запускать программный продукт.

