

# **Использование терминалов сбора данных Cipher CPT-711 и 720 с Типовым Решением «1С-Рарус: Магазин»**

Методические рекомендации

ПРАВО ТИРАЖИРОВАНИЯ  
ПРОГРАММНЫХ СРЕДСТВ И ДОКУМЕНТАЦИИ  
ПРИНАДЛЕЖИТ ООО «1С-РАРУС»

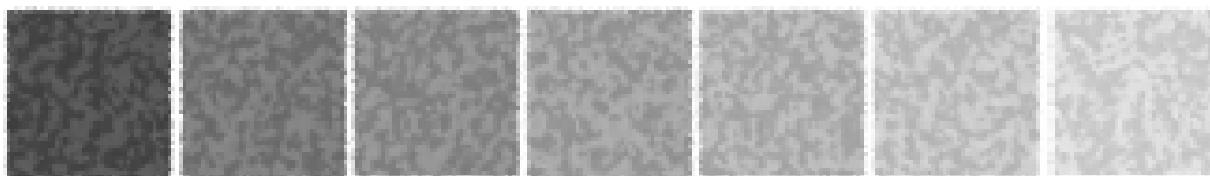
Приобретая настоящие методические рекомендации,  
вы тем самым даете согласие не допускать  
копирования документации  
без письменного разрешения ООО «1С-РАРУС»

©2005, ООО «1С-РАРУС»

Фирма «1С-Рарус»

Адрес:	Россия, 125367 Москва ул.Чаянова д. 15 корп. 5 эт.10
Телефон:	(095)250-6383
Линия консультаций	(095)250-6204
Факс:	(095)250-6393
Электр. почта:	shop@rarus.ru
Интернет:	www.rarus.ru

Реализация:	ОАНПРТ
Документация:	ОАНПРТ



## Оглавление

<b>Введение</b>	<b>4</b>
<b>1. Подключение и настройка терминала</b>	<b>4</b>
<b>2. Подключение к ТР «1С-Парус: Магазин»</b>	<b>5</b>

## Введение

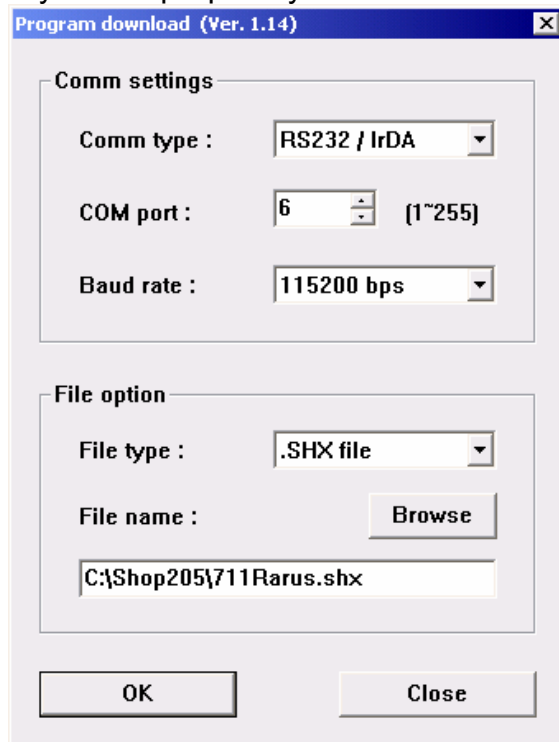
Терминалы Cipher предназначены для сбора информации о группе товаров, отобранных для выполнения определенного торгового процесса (оприходования, инвентаризации, продажи и т.п.). С использованием драйвера, включенного в поставку Типового Решения «1СРарус: Магазин Ред. 1.2» (ТР), можно выполнять следующие операции:

- Загружать информацию о товарном ассортименте в терминал
- Производить сбор данных при выполнении торгового процесса
- Выгружать список товаров, участвующих в торговом процессе в учетную систему
- Для радиоустройств доступна возможность использования терминалов в качестве радиосканеров и возможность on-line запросов к информационной базе товаров

## 1. Подключение и настройка терминала

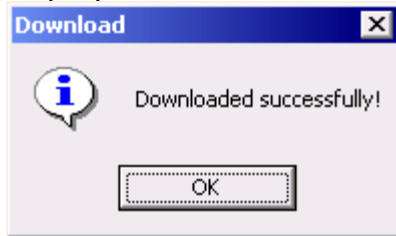
Подключение и настройка терминала выполняется в следующем порядке:

1. Выключить терминал.
2. Подключить терминал (подставку с установленным терминалом) прилагающимся кабелем к свободному последовательному порту<sup>1</sup> компьютера. Запомнить номер порта.
3. Включить технологическое меню на терминале: Нажать и удерживать кнопки «7» и «9» на терминале одновременно нажав кнопку включения терминала.
4. В появившемся меню выбрать пункт «Download». Указать параметры соединения: выбрать пункт «RS232», затем скорость, например «115200». При этом будут установлены следующие параметры порта: 115200, 8, None, 1, No Handshake, и устройство перейдет в режим ожидания.
5. Запустить программу «7-8ShxLD.exe» в каталоге информационной базы.



<sup>1</sup> Здесь и далее подразумевается, что используется терминал с последовательным интерфейсом или с IR-подставкой.

- Программа предложит выбрать прошивку. Необходимо выбрать файл 711Rarus.shx, 720-2Rarus.shx. В программе 7-8ShxLD.exe выбрать связь через RS232/IrDA. В ТДС связь через RS232.
- Нажмите кнопку «ОК».
- При правильном подключении программа выполнит запись прошивки в память терминала и выведет окно информации об успешной загрузке программы



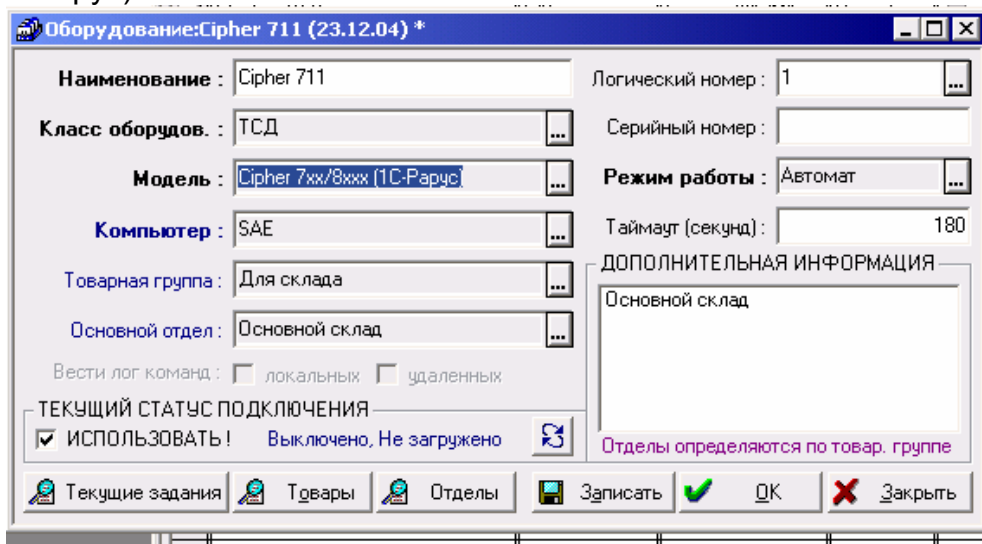
(на терминале при этом появится надпись «Complete»). В противном случае, необходимо выполнить загрузку программы повторно.

- Выйти из программы «7-8ShxLD.exe».
6. Выключить терминал и включить его заново обычным способом.
    - Войти в меню терминала и выбрать пункт «Настройка». Настроить параметры терминала в соответствии с режимами выполнения операций на конкретном предприятии. Сохранить изменения и выйти из меню «Настройка».

## 2. Подключение к ТР «1С-Рарус: Магазин»

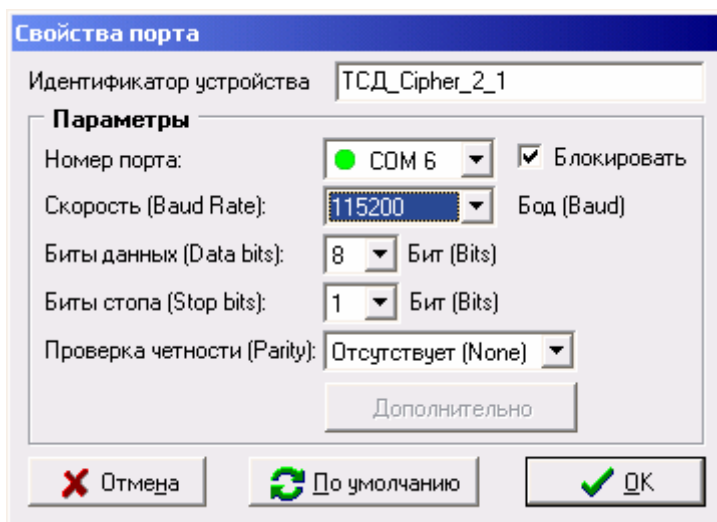
Подключение драйвера к ТР выполняется в следующем порядке:

1. Открыть рабочую базу ТР.
2. Создать в элементе справочника оборудования «Cipher 7xx/8xxx (прошивка 1С-Рарус)».

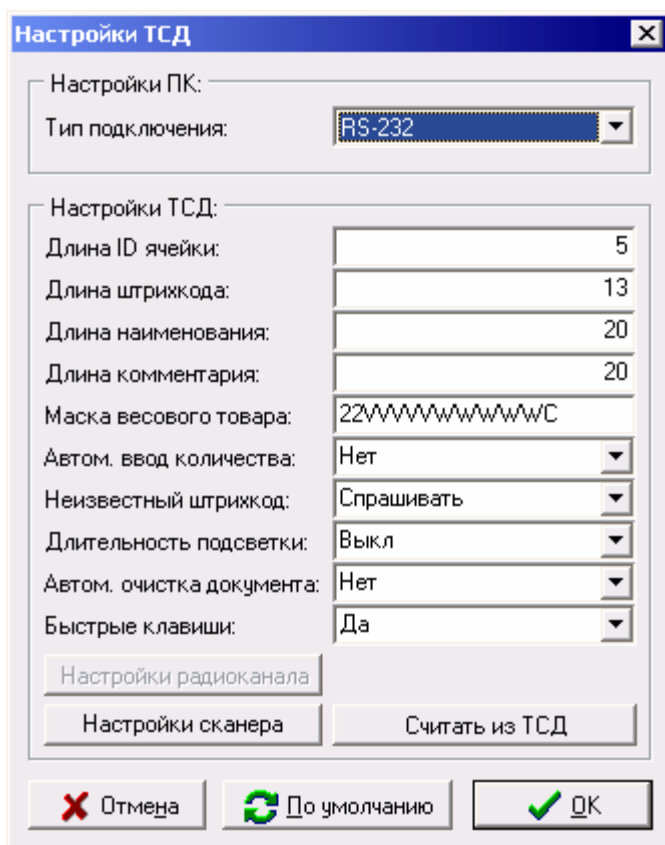


Попытаться включить устройство.

3. В меню «Сервис -> Параметры -> Торговое оборудование» появится возможность добавить устройство «ТДС Cipher 7xx/8xxx (прошивка 1С-Рарус)». Нажать кнопку «+».
4. Настроить свойства порта



В настройке ТСД из TP указать тип подключения RS232



В ТСД: Настройка → Порт обмена → RS-232, скорость обмена 11520 bps.  
Выйти из настройки параметров системы и включить ТСД в «Настройке оборудования»

Далее для использования терминал следует загрузить информацией о товарном ассортименте магазина.