



Реализованные
обновления

03.0.68.01

1С-Рарус: Управление рестораном

Отчет «Товарный отчет»

На форму настроек отчета добавлен флаг «Не ограничивать операции движения товаров». Если флаг установлен, то в отчет попадают данные по всем произведенным операциям за указанный период. Если флаг не установлен, то в отчет попадут только данные по торговым операциям.

Товарный отчет

Действия ?

Товарный отчет № Период с 28.02.2018 по 28.02.2018

Вид суммы

Себестоимость

Себестоимость без НДС

Сумма продажи (розн.)

Вид отчета

Торг-29

ОП-14

Группировать по хоз. операциям

Фильтры

Поле	Тип сравнения	Значение
<input type="checkbox"/> Организация	Равно	
<input checked="" type="checkbox"/> Склад компании	Равно	Кухня
<input type="checkbox"/> Номенклатура	Равно	

Не ограничивать операции движения товаров

Блок обмена с Эвотор

Для начала работы со смарт-терминалом «Эвотор» необходимо произвести следующие настройки:

1. Зарегистрировать смарт-терминал в личном кабинете на сайте «Эвотор»;
2. Добавить и настроить терминал в справочнике «Терминалы Эвотор».

1. Регистрация смарт-терминала в личном кабинете на сайте «Эвотор»:

При регистрации на сайте (www.lk.evotor.ru) нужно ввести логин (телефонный номер) и произвольный пароль. При первом включении смарт-терминала потребуется указать логин личного кабинета (номер телефона), а затем установить связь между смарт-терминалом и желаемым магазином, ранее созданным в личном кабинете или уже непосредственно на самом смарт-терминале (подробнее см. <http://wiki.evotor.ru/home/vvedenie/pervyj-zapusk>).

Для настройки обмена необходимо получить токен смарт-терминала. Токен – это буквенно-цифровой код, который нужен для авторизации запросов в облаке «Эвотор». Для этого необходимо перейти в личный кабинет и приобрести приложение «1С-Рарус:Управление рестораном/Комбинат питания - ЭВОТОР. Обмен данными» (<https://market.evotor.ru/store/apps/a9bd79ce-f141-4fe9-bb36-e6c5825a8466>).

Выбрать приложение двойным кликом.


При открытии приложения станет доступной кнопка «Установить» или «Попробовать». Приложение добавляется на закладку «Мои приложения» в личном кабинете пользователя.

🔍 Поиск приложений


- 🏠 ЛИЧНЫЙ КАБИНЕТ
- 📦 МАГАЗИН ПРИЛОЖЕНИЙ
- ↓ МОИ ПРИЛОЖЕНИЯ
- 📄 МОИ ЗАКАЗЫ
- 📊 ОТЧЁТЫ
- 💳 ОПЛАТА

Мои приложения

АКТИВНЫЕ 3 ВСЕ ПОКУПКИ 10




ДОБАВИТЬ



**Простой
Калькулятор**

Приобретено


УСТАНОВИТЬ



**Удаленный
доступ**

Приобретено

✓ Установлено



**Управление
рестораном**

Приобретено

✓ Установлено

Далее необходимо перейти в личный кабинет и в приложение и перейти на страницу «Настройки». На странице отображается токен приложения, он понадобится позже при настройке обмена в конфигурации.

ЭВОТОР

Управление рестораном

1С-Рарус:Управление рестораном\Комбинат питания - ЭВОТОР. Обмен данными

Кол-во терминалов	Статус
Не ограничено	Приобретено

НАСТРОЙКИ УСТАНОВКА / УДАЛЕНИЕ ПОДДЕРЖКА

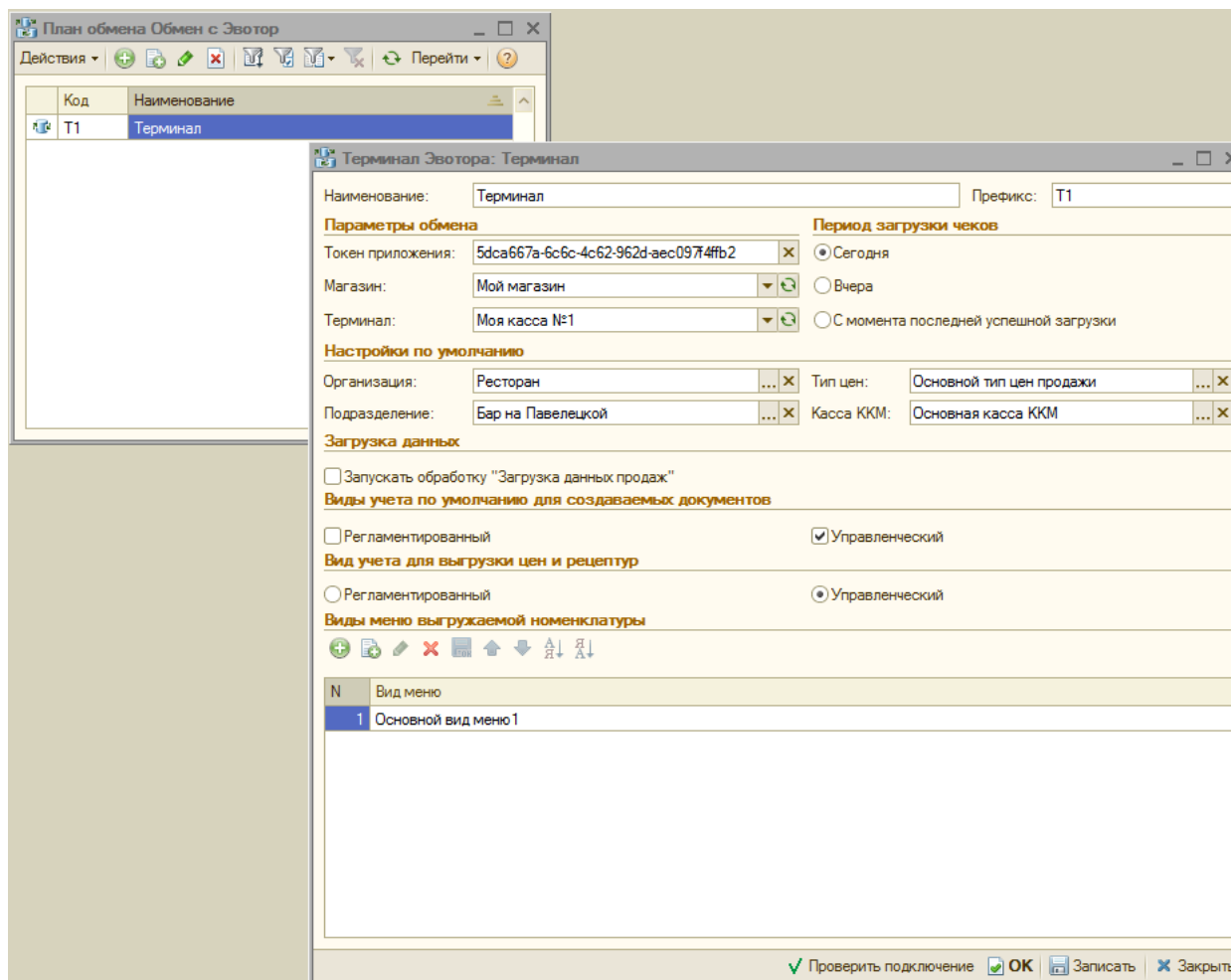
Токен приложения

00aаб689-1343-447f-8cbc-45e20ef82a7d

СКОПИРОВАТЬ

2. Добавление и настройка терминала в справочнике «Терминалы Эвотор»:

Добавление нового терминала производится в справочнике «Терминалы Эвотор» (Справочники – Структура компании – Терминалы Эвотор).



На форме терминала необходимо указать токен, который был получен в личном кабинете «Эвотор» и выбрать Магазин и Терминал обмена из Эвотор.

Указать данные для выгрузки в смарт-терминала (Тип цен, Виды меню выгружаемой номенклатуры и Вид учета для выгрузки цен и рецептур) и загрузки данных из смарт-терминала (Организацию, Подразделение, Кассу ККМ и Вид учета по умолчанию для создаваемых документов).

Так же возможно управлять автоматической загрузкой документов «Данные продаж фронта» в целевые документы после окончания обмена флагом «Запустить обработку «Загрузка данных продаж»» и периодом загрузки чеков по предопределенной группе переключателей: «Сегодня», «Вчера» и «С момента последней успешной загрузки».

Для проверки подключения к смарт-терминалу на форме присутствует кнопка «Проверить подключение».

На этом настройка завершена.

Терминал Эвотора: Терминал

Наименование: Префикс:

Параметры обмена

Токен приложения:

Магазин:

Терминал:

Период загрузки чеков

Сегодня
 Вчера
 С момента последней успешной загрузки

Настройки по умолчанию

Организация: Тип цен:

Подразделение: Касса ККМ:

Загрузка данных

Запускать обработку "Загрузка данных продаж"

Виды учета по умолчанию для создаваемых документов

Регламентированный Управленческий

Вид учета для выгрузки цен и рецептов

Регламентированный Управленческий

Виды меню выгружаемой номенклатуры

N	Вид меню
1	Основной вид меню 1

Проверить подключение Записать Закрыть

После создания терминала, он становится доступным для обмена на форме обработки «Обмен с Эвотор» (Обработки – Обмены – Обмен с Эвотор) предварительно обновив список терминалов.

На форме обработки указан перечень смарт-терминалов, с возможностью выбрать по каким производить обмен. А так же данные по последним операциям загрузки и выгрузки из соответствующего терминала.

Обязательно для заполнения реквизиты Виды оплат по умолчанию, которые устанавливаются соответствия между видами оплат «Эвотор» и текущей информационной базой.

Так же на форме обработки возможно управлять отборами терминалов и периода загрузки чеков по predeterminedенной группе переключателей: «Сегодня», «Вчера», «С момента последней успешной загрузки» и «За период». Либо установить флаг «Использовать период из терминалов» - при установке данного флага период будет браться непосредственно из настройки терминала «Период загрузки чеков».

Обработка поддерживает получение из «Эвотор» документов «Данные продаж фронта» с хоз. операциями: «Продажи», «Возврат», «Учет алкоголя», «Внесение» и «Изъятие».

Обработка Обмен с Эвотор

Действия

Терминал	Результат загрузки
Префикс	Результат выгрузки
<input checked="" type="checkbox"/> Терминал	OK. Дата загрузки:10.05.2018 11:23:22
T1	OK. Дата выгрузки:10.05.2018 10:29:47

Отборы

Терминал: ... X

Виды оплат по умолчанию

Наличные: ... X

Электронно: ... X

Период загрузки чеков

Использовать период из терминалов

Сегодня

Вчера

С момента последней успешной загрузки

За период с: по:

Выгрузка сообщений Загрузка сообщений Полный обмен (загрузить + выгрузить) X Закрыть

Отборами можно регулировать отображение смарт-терминалов в табличной части по терминалу.

По соответствующим кнопкам производится выгрузка или загрузка данных, либо полноценный цикл обмена.

8-800-700-7484

(звонок бесплатный)

food@rarus.ru